

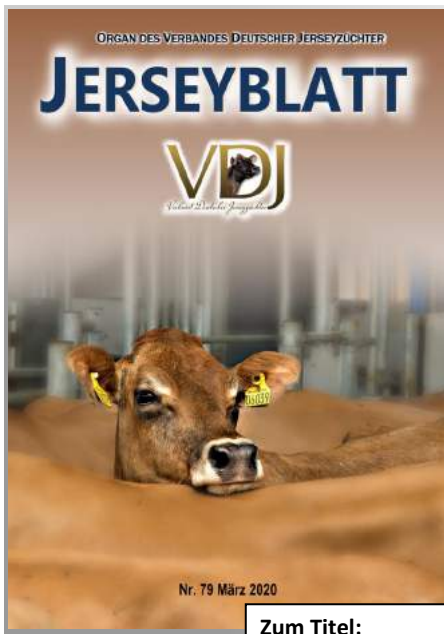
ORGAN DES VERBANDES DEUTSCHER JERSEYZÜCHTER

JERSEYBLATT



Nr. 79 März 2020

Alex Arkink



Zum Titel:

Die Jerseys sind in Deutschland auf gutem Weg ...

... seit 2014 konnte der Bestand an Herdbuchkühen verdoppelt werden. Die Leistung stieg im gleichen Zeitraum um 30 F+E kg.

Inhaltsverzeichnis

Vorwort (G. Rehberg)	4
Zukunft Rind in Alsfeld	7
VikingJersey News	10
Jerseys auf Top Genetik-Auktion.....	13
Die besten Einstufungsergebnisse 2019	16
2. Steirischer Tag der Jungzüchter in Österreich	18
Weltjerseykonferenz 2020 in Kanada	19
Zwei neue 100.000 Liter Kühe	21
Termine.....	23
Vererberangebot USA.....	24
Vererberangebot Dänemark	25
Leistungsbericht Kontrolljahr 2019.....	27
Durchschnittsleistung nach Bundesländern	27
Leistungsentwicklung VDJ	28
Beste Betriebe je Größenklasse.....	29
Einzelbetriebsergebnisse.....	30
Höchste Lebensleistungen	32
Höchste Laktationsleistungen	35
Höchste Jahresleistungen.....	38
Höchste Färsenleistungen	41
Swiss Jersey Beitrag.....	45
Impressum	63



Schöbendorf, 05. März 2020

**Liebe Leserinnen,
Liebe Leser,**

vor nicht ganz zwölf Jahren durfte ich erstmalig das Vorwort für unser Jerseyblatt zu Papier bringen. In der Ausgabe 44 vom Juni 2008 habe ich mich bei meinem Vorgänger im Amt, Cölestin Huhn, ganz herzlich für die von Ihm geleistete Arbeit für den Verband und für die reibungslose Übergabe aller Unterlagen des VDJ bedanken können. Es ist bezeichnend für den Zusammenhalt innerhalb unseres Verbandes, dass dies so ohne Probleme und vertrauensvoll vollzogen werden konnte.

Für mich ist es nun das letzte Vorwort für das Jerseyblatt als Vorsitzender, und aus diesem Grunde möchte ich die Gelegenheit nutzen, mich auf diesem Wege bei allen Verbandsmitgliedern für das mir entgegengebrachte Vertrauen ganz herzlich zu bedanken.

Ein besonderer Dank geht an die Beirats - und Vorstandsmitglieder, mit denen es über all die Jahre eine vertrauensvolle und, wie ich denke, erfolgreiche Zusammenarbeit gab.

Bedanken möchte ich mich auch bei Cölestin, der ja stets bereit war, im Jerseyblatt über unsere Mitgliederversammlungen zu berichten und würde mich freuen, wenn er das auch in Zukunft so fortführen würde.

Zum Zeitpunkt des Wechsels im Vorsitz des VDJ war aber noch eine weitere für uns sehr bedeutende Veränderung eingetreten. Die Zusammenarbeit mit der RUW

war beendet worden und der Übergang zur Zusammenarbeit mit WWS Germany vollzogen.

WWS Germany - heute STG Germany - war ein Partner, ein wirklicher Partner, mit dem unser Verband nach Durchschreiten eines relativ tiefen Tales, den Bestand an Herdbuchkühen betreffend, eine stetig positive Entwicklung genommen hat und, davon bin ich überzeugt, auch weiterhin nehmen wird.

Auch dafür möchte ich mich an dieser Stelle bei allen Mitarbeitern von STG Germany ganz herzlich bedanken.

Es war mir eine Ehre und eine Freude, so viele Jahre für den Verband tätig sein zu dürfen. Ich wünsche dem neu zu wählenden Beirat, Vorstand und Vorsitzenden alles Gute.

Euer

Gebhard Rehberg

Vorsitzender



BUBBA

Top Kombination aus
JPI (161), Euter (36,8 JUI)
& Töchterfruchtbarkeit (1,6 DPR)



Verfügbar in **4M**TM

Pine-Tree Disco BUBBA

551JE01723 (Disco x Method x Magnum)

+2,00 PTAT +36,8 JUI
+0,08 Fett +1,6 DPR



STgenetics[®]

STG Germany GmbH
Lütke Berg 2
48341 Altenberge
info@stggermany.de
www.stggermany.de
Tel: +49 2505 939220

Zukunft Rind 2020

Die alljährlich am ersten Februarwochenende stattfindende hessisch- thüringische Landesschau für Milchrinder „Zukunft Rind“ bot der Rasse Jersey einmal mehr eine gute Plattform, den züchterischen Fortschritt zu demonstrieren.

Nach Alter aufgeteilt wurden die Jerseykühe in zwei Klassen von der bekannten Preisrichterin Juliane Haßbargen aus Barstede in Ostfriesland rangiert. Frau Haßbargen, die gewohnt souverän richtete und ihre Entscheidungen gut nachvollziehbar begründete, sparte nicht mit Lob für die aufstrebende Rasse Jersey.

In der Klasse der jüngeren Kühe gab es eine eindeutige Siegerin. RZB KAYALI, eine Primero-Tochter, vorgestellt von dem sowohl bei Holsteins als auch bei Jerseys bekannten und erfolgreichen Zuchtbetrieb Brühlhof der Familie Uhrig aus Sulzbach, konnte Preisrichterin und Zuschauer auf Anhieb begeistern. Die väterliche Halbschwester BT Valencia vom Betrieb Garthe aus Schiffelbach sicherte sich den zweiten Platz vor der Chrome x Q Impuls-Tochter Quinn, ausgestellt von der Euler GbR aus Nd.-Breidenbach und der Valentino-Tochter Chicka von Karl-Heinz und Rainer Behrend aus Trendelburg-Langenthal.

Bei den älteren Kühen siegte die von Michael Muetze aus Geismar vorgestellte DM Elsa (v. Barnabas). Der seit langen Jahren immer wieder erfolgreich die Alsfelder Schau beschickende Zuchtbetrieb Behrend stellte hier die Zweitplatzierte, die aus der Kombination Valentino x Q Impuls stammende Ricarda. RZB Kairo, eine Excitation, die über Tequila direkt auf die international bekannte, ehemalige Suprem Champion Kendra zurückgeht, wurde Dritte vor der Golda-Tochter RZB Lana, präsentiert von der Euler GbR.

Bei der abschließenden Siegerauswahl ließ Frau Haßbargen keine Zweifel aufkommen: RZB Kayali, die Siegerin der jüngeren Kühe, präsentierte sich in bestechender Form und wurde unter dem Beifall des Publikums



Die Klasse der älteren Kühe überzeugte mit viel Qualität

zum Grand Champion der Rasse Jersey auf der Zukunft Rind 2020 gekürt. Reserve Grand Champion wurde die Siegerkuh der alten Klasse, DM Elsa. Herzlichen Glückwunsch!

Die Schau in Alsfeld dürfte dem Boom der Rasse Jersey in Deutschland weiteren Schub geben! Den Ausstellern, Züchtern und dem Veranstalter sei an dieser Stelle ein großes Kompliment gemacht.

Von Hermann Niermann



Höhepunkt der Jerseyschau: Siegerauswahl
 v.l.n.r.: RZB Kayali – *Grand Champion und Siegerin der jüngeren Kühe*
 BT Valencia – *Zweitplatzierte der jüngeren Kühe*
 DM Elsa – *Reserve Grand Champion und Siegerin der älteren Kühe*
 Ricarda – *Zweitplatzierte der älteren Kühe*

Prämierungsergebnisse:

Klasse 1

Plaz.	Kat.-Nr.	Kuhname	Vater	Besitzer	
SK	1a	162	RZB Kayali	Primero	Manfred Uhrig, Sulzbach
	1b	156	BT Valencia	Primero	Nadine Garthe, Schiffelbach
	1c	159	Quinn	Chrome	Robert, Gerd, Britta Euler GbR, Nd.-Breidenbach
	1d	157	Chicka	Valentino	Karl-Heinz + Rainer Behrend GbR, Langenthal

Klasse 2

Plaz.	Kat.-Nr.	Kuhname	Vater	Besitzer	
Res. SK	1a	163	DM Elsa	Barnabas	Michael Mütze, Geismar
	1b	164	Ricarda	Valentino	Karl-Heinz + Rainer Behrend GbR, Langenthal
	1c	166	RZB Kairo	Excitation	Manfred Uhrig, Sulzbach
	1d	167	RZB Lana	Golda	Robert, Gerd, Britta Euler GbR, Nd.-Breidenbach

Cash cows

Töchtergeprüfter Jerseybulle in USA und Skandinavien



VJ Gislev - Nr. 1 töchtergeprüfter reinrassiger Jerseybulle

Auf der Suche nach hohen Inhaltstoffen in Kombination mit Gesundheit, Fruchtbarkeit und feste Euter? - Schau dir den töchtergeprüften JPI Spitzenreiter VJ Gislev an. Er ist die Nr. 1 der reinrassigen töchtergeprüften Bullen in USA mit 192 JPI (August 2019) und die Nr. 1 in Skandinavien mit NTM +24.



Neue Jersey-Pedigrees auf hohem Niveau

Nach einer langen Zeit des sehr begrenzten Wechsels der aktiven Vererber befinden sich jetzt mehrere junge Bullen in der Spermaproduktion und sind bereit, ältere und stark genutzte Bullen auf der Liste der aktiven Vererber zu ersetzen.

Nach der Februar-Zuchtwertschätzung wurde das Sperma folgender neuer Bullen freigegeben: **VJ Google** (VJ Gates x VJ Lago) mit NTM +26, **VJ Laster** (VJ Lasky x VJ Perez) mit NTM +25 und **VJ Kantona** (VJ Klov x VJ Hilario) mit NTM +25. Alle sind noch nicht gesext erhältlich.

Die 10 besten Bullen auf der Liste der aktiven Vererber liegen im NTM zwischen +22 und +27. Ein hohes Niveau mit schönen Pedigreekombinationen. Alle diese Bullen sind

positiv für Eutergesundheit, allgemeine Gesundheit und Euter. Und alle sind JH1-freie und reinrassige Jersey (mindestens 99,5% rein).

Mit **VJ Linked P** (Listowel-P x VJ Lure) wird ein neuer hornloser Bulle verfügbar. Er ergänzt **VJ Leaks P** (Listowel-P x VJ Husky) und **VJ Violent P** (VJ Quintana x VJ Nikon-P). Gesextes Sperma von VJ Linked P ist bisher nicht erhältlich, wird aber in Kürze erwartet. Beide Listowel-P-Söhne haben +13 NTM.

VJ Gislev behauptet seine Position als bester töchtergeprüfter Bulle mit NTM +24. VJ Gislev wird jetzt mit konventionellem und gesextem Sperma weltweit exportiert. Er ist die Nummer 1 unter den reinrassigen Bullen mit Töchterwerten in den USA, was für die internationale Vermarktung von Viking Jersey-Bullen im Allgemeinen von großer Bedeutung ist.

VJ Dandi war 2019 mit 25.100 Portionen Sperma der meistverkaufte VikingJersey-Bulle. VJ Dandi übernimmt diese Position von VJ Quintana. Der Verkauf von gesextem Sperma steigt weiter an. Im Inlandsmarkt hat gesextes Sperma einen Anteil von 57% der Spermaverkäufe, und dieser Trend setzt sich fort (aktuell sind es sogar 63%). In den Exportmärkten ist der Anteil zur Zeit 35%.



Die Bullen werden immer besser

Die Interbull-Berechnung des genetischen Niveaus in verschiedenen Jersey-Populationen (Ländern) basiert auf Informationen von töchtergeprüften Bullen. Daher ist es kein Ausdruck des Niveaus der Bullen, die heute vermarktet werden, da es sich hierbei hauptsächlich um sehr junge genomische Bullen handelt, von denen keine Töchter melken. Die Bullen, die enthalten sind, sind aber die Väter und Großväter der Bullen, die derzeit genutzt werden, weshalb man davon ausgehen kann, dass die aktuellen Viking-Bullen ebenfalls weltweit führend sind. Wie aus der folgenden Tabelle hervorgeht, liegen die amerikanischen Bullen in Bezug auf Eiweiß höher als die Viking-Bullen. Ein Hauptgrund, warum Viking kontinuierlich Sperma für Bullen aus den USA importiert, ist, dass der Proteinertrag gesteigert werden soll, aber auch, um neue Stammbäume in das Zuchtprogramm aufzunehmen, einschließlich Bullen, die Hornlosigkeit züchten.

Land	M	F	E	Y-Index	Funda- ment	Euter	Euterge- sundheit	Anzahl Väter	Tö-Frucht- barkeit	NTM
Dänemark	100	103	102	104 (121)	101	101	101	100	101	+5
Australien	107	89	105	94 (22)	103	89	89	87	91	-15
Kanada	105	94	100	95 (11)	104	100	86	89	91	-14
Neuseeland	97	89	96	91 (464)	-	-	94	91	99	-
GB	100	87	93	87 (6)	-	101	86	86	93	-6
USA	116	100	110	102 (545)	103	100	91	94	87	-

() = Anzahl der Bullen

„Saved Feed“ Index soll im NTM integriert werden

Der genetische Trend für das Merkmal „Saved Feed“ (wichtigster Teil der Futtereffizienz) war leicht negativ über die letzten 30 Jahre.

Die Züchtung auf „Saved Feed“ hat einen wichtigen wirtschaftlichen Hintergrund, obwohl es sich aktuell noch nicht um einen vollständigen Index handelt, da noch keine Daten von tierindividuellen Futteraufnahmen einbezogen sind. Vikingjersey ist zuversichtlich, dass es vorteilhaft ist, einen Index einzuführen, der dazu beitragen kann, die Kosten so schnell wie möglich zu senken, um zu signalisieren, dass Ressourceneffizienz und Umweltauswirkungen Vorrang haben, und nicht zuletzt einen Index, der zur Kontrolle der Größe der Jersey-Kühe beitragen kann. Es wird erwartet, dass die futtereffizientesten Kühe mittelgroß sind, weshalb sehr große Tiere mit der Einführung des „Saved Feed“ wahrscheinlich leicht bestraft werden. Es wird erwartet, dass der „Saved Feed“ im NTM ein Gewicht von 0,18 haben wird, was ca. das gleiche Niveau wie das Gewicht für Euter ist. Die Gewichtung wird basierend auf dem wirtschaftlichen Wert des Index berechnet.

Schleswig –Holsteins
Jersey´s

aus dem

Schwedeneck

Hohe Milchleistungen mit viel Inhaltsstoffen

Herdenleistung 2019

6959 kg M. 6,38% F. 4,26% E. 740 kg F+E.

Besucher sind immer herzlich willkommen!

Familie Kiehne in

24229 Schwedeneck-Birkenmoor

Tel. 04308-1309 oder 351

Notizen:

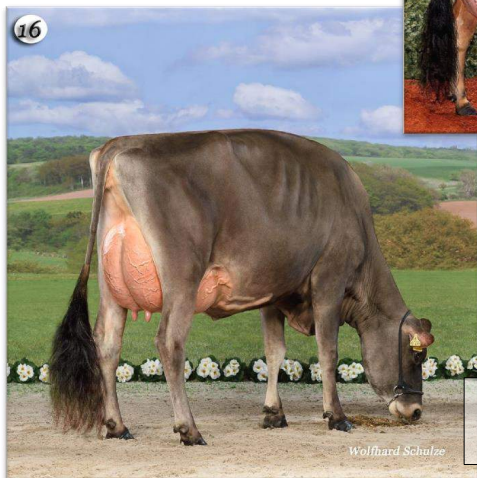
Jersey-Angebote auf Top-Genetik Auktionen

Auch im Winter kamen wieder einige Jersey-Tiere im Rahmen von Top-Genetik Auktionen unter dem Hammer. Eingebettet in Auktionen, auf denen hauptsächlich Holstein-Tiere vermarktet werden, konnten abermals beste Preise für Jersey-Tiere erzielt werden.

Unten finden Sie eine Übersicht mit Top-Preisen, die auf den Auktionen Highlight Sale (Hamm) und Masterrind Exclusive (Verden) erreicht wurden.

Musqie latola Martha EX-97

Eine erste Wahl aus ihren Enkelinnen brachte 7000 €.



MaGets Joel Macey
wurde für 4000 € zugeschlagen.

Verkaufsübersicht Top Genetik Auktionen Winter 2020

Name	Vater	Preis	Verkäufer	Tierart
1.Wahl aus Martha EX-97 Enkelinnen		7000 €	Kröger, Ahlerstedt	Erste Wahl
Arethusa Vici	Chrome	5500 €	Nöhl, Idesheim	Jungrind
MaGETS Macey	Joel	4000 €	Spangenberg, Bad Arolsen	Abgekalbte
RC Eva PP	Valergo PP	3100 €	Rose GbR, Warburg	Jungrind



Mit Konzept zum Ziel: Leistungsstarke Milchkühe



LifeStart —
Das Aufzuchtkonzept für Kälber

- Für Milchkühe mit**
- höherer Milchleistung
 - bester Gesundheit und langer Nutzungsdauer
 - verbesserter Lebensleistung

Die besten Einstufungsergebnisse des VDJ im letzten Jahr

01. März 2019 - 28. Februar 2020

Höchste Kuheinstufungen

Kühe mit ≥ 2 Kalbungen und ≥ 88 Pkt								
Name	Abstammung	La	Mt	Kö	Fu	Eu	Ges	Besitzer
Clarissa	Valid Act x Louie 2	4	92	92	89	91	91	Behrend GbR, Trendelburg
1366	Gannon x Gold	6	92	90	87	91	90	Staffel, Rauschenberg
Ramona	Action x Q Impuls	5	88	92	90	90	90	Behrend GbR, Trendelburg
Nele	On Time x Ramos	5	90	88	90	90	90	Grothaus-Nölker, Rödingh.
Cherie	Miles x Legacy	4	90	91	89	90	90	Behrend GbR, Trendelburg
Sambia	Valentino x Connor	5	90	90	90	88	89	Scholz, Gersfeld
Romina	Miles x Q Impuls	4	91	90	88	89	89	Behrend GbR, Trendelburg
Abendstern	Eclipses x Jamaica ET	4	90	92	88	88	89	Behrend GbR, Trendelburg
Ronja	Tequila x Miles	3	89	90	88	89	89	Kröger, Ahrenswohld
Nora	Topeka x Q Zik	3	89	90	88	88	89	Grothaus-Nölker, Rödingh.
Renate	Emil x Florian	2	88	89	89	90	89	Herrmann, Jettingen
Adrienne	Legacy x Rocket	5	90	89	86	88	88	Behrend GbR, Trendelburg
1485	Louie 2 x Jace	5	89	89	86	88	88	Staffel, Rauschenberg
Nina	Eclipses x Gannon	4	88	88	88	88	88	Herrmann, Jettingen
Nelly	Topeka x Comerica	3	90	90	88	87	88	Grothaus-Nölker, Rödingh.
Rafaela	Tequila x Rocket	3	88	90	90	86	88	Behrend GbR, Trendelburg
Janika	Joel x Jamaica ET	2	88	86	89	87	88	Schothorst, Osterwald
Tula	Issens x Husky	2	87	85	87	89	87	Kröger, Ahrenswohld
Gesa	Hihl x VJ Bafana	2	87	87	87	87	87	Kröger, Ahrenswohld
Naomi	Oliver-P x DJ May	2	89	87	85	87	87	Kröger, Ahrenswohld
Manila	Barnabas x On Time	2	88	88	87	85	87	Grothaus-Nölker, Rödingh.



Janika VG-88 (Joel)
Bes.: Schothorst, Osterwald



Magic VG-86 (Nikita PP)
 Wurde im November auf der
 Exclusive Auktion in Bethen
 für 4500 € verkauft.

Höchste Färseneinstufungen

Kühe mit einer Abkalbung und ≥ 85 Punkten

Name	Abstammung	La	Mt	Kö	Fu	Eu	Ges	Besitzer
Yelena	Golda x Blackstone	1	84	87	86	87	86	Kröger, Ahrenswohld
Magic	Nikita PP x Topeka	1	87	87	85	87	86	Kröger, Ahrenswohld
Olinchen	Divi x Eclipes	1	85	86	86	86	86	Herrmann, Jettingen
Natalie	Valentino x On Time	1	86	85	85	86	86	Grothaus-Nölker, Rödingh.
Evvy	Lemonhead x Miro-P	1	86	85	85	86	86	Grothaus-Nölker, Rödingh.
1904	Pharoah x Valentino	1	84	86	86	85	85	Staffel, Rauschenberg
Ellmona	Scorch x Eclipes	1	86	86	85	85	85	Herrmann, Jettingen
Lupa	Allstar x Blackstone	1	83	82	83	89	85	Herrmann, Jettingen
141	Tango x Q Zik	1	84	85	86	85	85	Effing-Timmermann, Vreden
Politesse	Chris PP x DJ Lirsk	1	86	85	85	85	85	Effing-Timmermann, Vreden
Astloch	Scorch x Dividend	1	84	84	85	85	85	Herrmann, Jettingen
Jazz Babe	Ole x Eclip	1	83	85	86	84	85	Heyer, Bergweiler
10	Unb x Eclipes	1	86	86	83	85	85	Strodthoff-Schneider, Jade
965	Unb x Eclipes	1	84	87	84	84	85	Strodthoff-Schneider, Jade
Nayla	Chrome x On Time	1	85	85	85	84	85	Grothaus-Nölker, Rödingh.
Klarine	Scorch x Florian	1	85	84	84	85	85	Herrmann, Jettingen
154	Tanner x Fantom	1	84	85	85	84	85	Behrend GbR, Trendelburg
Clarina	Barnabas x Valid Act	1	83	87	84	84	85	Behrend GbR, Trendelburg
2194	VJ Zummit x Pick	1	86	85	83	85	85	Eiden, Hermeskeil

2. Steirischer Tag der Jungzüchter in Österreich

Beitrag aus Österreich von Rene Moser

Beim 2. Tag der Steirischen Jungzüchter am 16. Februar 2020 in der Greinbachhalle wurde auch eine Gruppe von Jerseytieren gerichtet.

Wie schon im vergangenen Jahr, konnte auch heuer wieder der Zuchtbetrieb Moser Martina und Rene aus St. Stefan ob Leoben das beste Typtier stellen. Die Bellman Tochter MAY, vorgeführt von Sophie Moser zeigte sich rassetypisch und gut entwickelt, womit sie eindeutige Siegerin der Jersey-Kollektion wurde.

Als beste Vorführerin der Gruppe wurde Anna Klein aus St. Nikolai im Sausal mit ihrer Goldfrapp Tochter JESSY prämiert.

Fotos: HAKA, Rinderzucht Stmk.



Sieger Typtier: Bellman-Tochter May



WJCB Weltjerseykonferenz und Tour 2020 in Kanada

Die diesjährige Weltjerseykonferenz und -tour findet in Kanada statt und wird von *Jersey Canada* ausgerichtet. Es wartet eine interessante und abwechslungsreiche Tour auf Sie. Die Vor-Tour startet am 20. Juni in Quebec. Die Haupt-Tour und Konferenz ist vom 26. Juni bis 03. Juli in Ontario. Die Nach-Tour erstreckt sich noch vom 04. Juli bis zum 13. Juli an der Westküste.

Weitere Informationen zur gesamten Tour, zu den Preisen und zur Anmeldung erhalten sie unter:

www.jerseycanada.com/wcjb-2020-tour/

2020
World Jersey Cattle Bureau
Tour &
Annual Meeting
CANADA
JUNE 20 - JULY 13, 2020

July 14-21
California
Post Tour
to the USA
Option

July 10-13
British
Columbia
Post-Tour

July 4-9
Alberta
Post-Tour

June 26-July 3
Ontario
Tour & Meeting

June 20-25
Quebec
Pre-Tour

2020 WJCB Tour & Annual Meeting
hosted by
JERSEYCANADA

AgriTours
Canada Inc.
linking people to agriculture around the world

Seit 1961 Jerseys
vom Hof vor der Landwehr



*Topgenetik
aus der
Hochrhön*

Scholz Jerseys

- Kühe, Rinder, Kälber
- in Bioqualität – auch genetisch hornlos
- Thomas Scholz, scholz-jerseys@web.de



Termine

Was - Wo - Wann

- 27.03. – 28.03. 2020 **VDJ-Mitgliederversammlung**
Betrieb Josef Papp in Marxheim-Gansheim
Bayern, westlich von Ingolstadt
- 20.06. – 13.07. 2020 **Welt-Jerseykonferenz und -tour 2020**
in Kanada
Main Tour vom 26. Juni bis 03. Juli
(Näheres dazu im vorliegenden Jerseyblatt)
- 02.07. – 04.07. 2020 **Landsskuet-Ausstellung**
in Herning, Dänemark
Messe mit nationalen Tierschauen aller Rinderrassen
Dänemarks, einschl. Jersey-Nationalschau
- 19.09. – 20.09. 2020 **Thuringia Jersey Open**
Erfurt
Bundesweit offene Schau / Nationalschau der Rasse Jersey
Preisrichter aus den USA
- 29.09. – 03.10. 2020 **World Dairy Expo**
Madison, Wisconsin, USA
größte Milchviehausstellung der Welt mit allen
Milchrinderrassen.
Am 29.09. und 30.09.: Jersey Top-Genetik-Auktion und
Richten der Jerseyklassen
- 19.01. – 22.01. 2021 **AGROMEK**
Herning, Dänemark
größte Messe Nordeuropas für Tierische Produktion
mit Jerseyschau und –nachzuchtpräsentationen

Bullenangebot Jersey März 2020

STG Germany GmbH - Lütke Berg 2 - 48341 Altenberge - Tel.: 02505-939220 - Fax: 02505-9392222 - info@stggermany.de - www.stggermany.de



USA

Originalzuchtwerte aus den USA

Name	HB-Nr.	Vater	MV	M.-lbs	F.-%	F.-lbs	E.-%	E.-	NM\$ Tö./Hd	aAa	SCS	PL	DPR	MBK	PTAT	JUI	JPI	B-Kn	Preis	SEX	
Bellman {3}	409866	Avon	Axis	+1061	-0,08	+33	-0,02	+34	444	gen.	624	2,98	+5,7	-0,5	103	+2,40	+28,6	132	A2A2	-	45
Bubba	409958	Disco	Method	+402	+0,08	+36	+0,06	+26	472	gen.	432	2,80	+6,1	+1,6	102	+2,00	+36,8	161	A1A2	-	49
Cubswin-PP	409944	Slugger-P	Upbeat	+338	+0,24	+65	+0,12	+36	449	gen.	435	2,96	+2,6	-1,8	99	+1,80	+18,2	140	A1A2	-	46
Doyle	409904	Lemonhead	Galvanize	+507	-0,04	+16	+0,00	+19	299	gen.	345	2,89	+4,7	-0,5	100	+2,30	+30,7	101	A2A2	20	40
Goldfrapp-P {5}	409728	David	Eclipses-P	+1110	-0,13	+25	-0,01	+37	255	346/63	156	3,21	+1,9	-4,4	105	+1,40	+17,2	78	A1A2	16	36
Gordon {4}	409756	Cris P	Ghent	+73	+0,13	+30	+0,03	+9	307	165/17	423	2,97	+5,2	+0,0	108	+0,70	+21,9	96	A1A2	19	40
Got Maid {5}	409829	Harris	Dazzler	+2008	-0,04	+87	+0,01	+75	684	431/37	432	2,68	+4,7	-2,9	102	+1,40	+9,5	212	A1A2	23	43
Hatari {3}	409847	Avon	Harris	+1195	-0,11	+34	+0,02	+47	403	gen.	423	2,95	+3,9	-1,3	101	+1,50	+19,1	130	A2A2	-	40
Jargon {3}	409918	Avon	Critic-P	+334	+0,00	+16	+0,04	+20	355	gen.	264	2,89	+5,7	+1,9	104	+2,00	+32,2	120	A2A2	20	39
Kelvin-P {4}	409957	Klav-P	Seven	+936	+0,03	+50	+0,02	+37	481	gen.	n.v.	2,88	+5,0	-0,6	100	+1,40	+24,7	145	A2A2	25	-
Patron {3}	409813	Marlo	Plus	+406	+0,24	+67	+0,11	+36	505	811/19	534	2,89	+4,6	-0,2	98	+2,40	+22,3	155	A2A2	22	43
Ransom {3}	409934	Avon	Marvel	+588	-0,01	25	+0,03	+27	453	gen.	423	2,97	+7,2	+1,5	102	+2,00	+31,0	139	A2A2	20	42
Tequila	409598	Primitime	Sambo	-1393	+0,21	-28	+0,09	-34	-382	5027	234	3,40	-2,5	-4,5	87	+1,80	+26,2	-124	A1A2	-	69
Veltins-P	409325	Valentino	Legacy	+70	+0,06	+8	+0,02	+3	85	223/94	423	2,99	+2,7	-1,1	106	+1,10	+18,5	68	A2A2	16	-

PTAT = Exterieurzuchtwert JUI = Euterzuchtwert SCS = Zellzahl PL = Nutzungsdauer MBK = Melkbarkeit JPI = Gesamtzuchtwert NM\$ = Ökonom. Gesamtzuchtwert
P = hornlos (50% hornlose Kälber) PP = reinerbig hornlos (100% hornlose Kälber) DPR = Töchterfruchtbarkeit # = Neue Bullen SEX € = Preis gesexetes Sperma
gen. = genom. Zuchtwerte Die Preise sind empfohlene Endverbraucherpreise in € ab Ihrer zuständigen Station.

Bullenangebot Jersey März 2020

STG Germany GmbH - Lütke Berg 2 - 48341 Altenberge - Tel.: 02505-939220 - Fax: 02505-9392222 - info@stggermany.de - www.stggermany.de



Dänemark

Originalzuchtwerte aus Dänemark

Name	HB-Nr.	Vater	MV	M-kg	F-%	F-kg	E-%	E-kg	Y	Tö.	aAa	Eg	ND	DPR	MBK	Kö.	Fund	Eut.	NTM	Preis	SEX
VJ Dandi	409942	VJ Dau	VJ Jotur	101	109	116	109	109	116	gen.	426	107	102	105	94	109	104	112	+22	29	49
VJ Garant	409926	VJ Gislev	VJ Janko	102	105	112	106	108	112	gen.	516	114	107	109	106	121	101	125	+24	29	-
VJ Gislev	409877	VJ Hihl	VJ Lure	114	96	116	99	119	119	951	342	115	105	104	103	112	103	105	+24	30	52
# VJ Gutz	409941	VJ Gislev	VJ Lutz	110	103	122	101	114	120	gen.	516	103	105	108	106	107	114	102	+24	28	55
VJ Hawk	409914	VJ Haley	Topeka	110	98	112	106	118	117	gen.	165	107	101	88	111	128	87	114	+17	26	48
VJ Hays	409967	VJ Haare	VJ Holmark	106	100	110	105	113	113	gen.	243	109	106	97	113	116	121	114	+20	28	49
VJ Heavy	409883	VJ Haley	VJ Lukowa	109	100	115	104	116	117	gen.	156	108	103	94	95	115	85	115	+18	26	49
VJ Hitman	409794	VJ Hian	DJ Jason	98	102	100	115	108	106	1082	561	99	109	108	104	95	105	126	+13	25	46
VJ Hiwe	409797	VJ Hihl	DJ Hulk	103	109	120	115	116	123	934	543	91	106	94	117	118	92	111	+15	26	-
VJ Hodja	409903	VJ Hjorri	VJ Hihl	109	101	116	108	119	120	gen.	516	104	105	111	103	100	119	106	+24	32	-
DJ Hulk	409533	Q Handix	Fyn Lemvig	104	107	117	106	110	116	10475	216	101	103	87	111	99	98	99	+14	19	-
VJ Huzar	409849	VJ Hilde	DJ Zuma	95	104	97	108	99	99	244	243	107	118	116	99	108	92	127	+16	25	48
VJ James	409865	VJ Jern	VJ Zolt	99	107	109	108	105	109	66	546	103	104	109	109	108	104	101	+14	25	45
VJ Janko	409848	DJ Jason	DJ Hulk	102	102	107	105	107	108	581	423	118	110	104	98	96	115	125	+22	25	-
VJ Juris	409784	DJ Jason	Q Handix	92	108	100	112	98	101	235	516	112	97	110	92	101	110	110	+13	24	-
VJ Lari	409785	VJ Lappe	DJ Zuma	113	93	109	96	115	112	614	543	99	103	111	103	83	121	104	+18	23	43
VJ Link	409685	Legacy	Q Hirse	105	93	98	93	102	99	4442	651	107	107	118	93	98	127	102	+12	22	40
VJ Quintana	409822	VJ Rodme	DJ Zuma	105	104	115	107	112	116	141	423	107	104	85	103	136	92	118	+17	26	46
VJ Violent-P	409925	VJ Quintana	Nikon P	105	105	116	105	110	115	gen.	423	96	106	92	99	120	93	97	+10	28	49
VJ Wilder	409943	VJ Willem	VJ Libero	98	106	107	112	105	108	gen.	423	116	111	109	98	98	93	112	+20	29	-
VJ Zlager	409772	DJ Zuma	DJ Jason	100	100	101	100	100	100	103	453	111	107	111	111	99	115	105	+13	20	39

Eg = Eutergesundheit

ND = Nutzungsdauer

Y = Leistungsindex

NTM = Gesamtzuchtwert

MBK = Melkbarkeit

= Neue Bullen

DPR = Töchterfruchtbarkeit

P = homlos (50% homlose Kälber)

PP = reinerbüg homlos (100% homlose Kälber)

SEX € = Preis gesexetes Sperma

Die Preise sind empfohlene Endverbraucherpreise in € ab Ihrer zuständigen Station.

gen. = genomische Zuchtwerte

Die Preise sind empfohlene Endverbraucherpreise in € ab Ihrer zuständigen Station.

Leistungsbericht für das Kontrolljahr 2019

Aktuelle Durchschnittsleistungen der deutschen Jersey-Herdbuchkühe

Land	Anzahl Betriebe	Veränderung zu 2018	A+B Kühe	Milch kg	Fett %	Fett kg	Eiweiß %	Eiweiß kg	F + E kg	Veränderung zu 2018
Baden-Württemberg	4	0	154,8	6623	5,15	341	4,05	268	609	-47
Bayern	8	0	284,1	6094	5,30	323	3,84	234	557	-2
Brandenburg	3	0	929,6	6112	5,28	323	4,00	244	567	-26
Hamburg	1	0	7,7	6788	5,21	353	3,89	264	617	+68
Hessen	4	0	119,0	7127	5,41	385	3,81	272	657	+36
Meckl.-Vorpommern	3	+1	573,7	6481	6,09	395	4,26	276	671	-28
Niedersachsen	18	+2	472,4	6824	5,85	399	4,26	291	690	-25
Nordrhein-Westf.	11	+1	376,6	6958	5,58	388	4,06	283	671	+2
Rheinland-Pfalz	6	-1	381,8	5723	5,52	316	4,21	241	556	+26
Sachsen	2	0	108,1	6163	5,22	322	3,96	244	566	-16
Schleswig-Holstein	2	0	75,2	7095	6,23	442	4,21	299	741	+55
Verband 2018	59		3165	6564	5,46	358	4,03	265	623	
Verband 2019	62		3483	6449	5,58	360	4,09	264	624	
Veränd. Vorjahr	+3		+318	-115	+0,12	+2	+0,06	-1	+1	

Leistungsentwicklung der deutschen Jersey-Herdbuchkühe

Jahr	Kuhzahl	Milch-kg	Fett-%	Fett-kg	Eiweiß-%	Eiweiß-kg	F+E kg
1982	2209	3895	5,93	231	4,13	161	392
1997	2254	4779	6,17	259	4,14	198	457
1998	2129	5018	6,20	311	4,14	208	519
1999	1990	5086	6,06	308	4,13	210	518
2000	1978	5124	6,07	311	4,14	212	523
2005	1861	5407	5,90	319	4,08	222	541
2006	1555	5588	5,90	330	4,11	230	560
2007	1516	5760	5,76	332	4,10	236	568
2008	1489	5760	5,78	333	4,10	236	569
2009	1471	5761	5,80	334	4,10	236	570
2010	1405	5795	5,78	335	4,07	236	571
2011	1405	5937	5,65	335	4,03	239	574
2012	1559	6117	5,52	338	4,02	246	584
2013	1516	6168	5,58	344	4,02	248	592
2014	1643	6217	5,52	343	4,02	250	593
2015	1874	6387	5,42	346	4,01	256	602
2016	2032	6553	5,45	357	4,02	263	620
2017	2678	6434	5,41	348	4,02	259	607
2018	3165	6564	5,46	358	4,03	265	623
2019	3483	6449	5,58	360	4,09	264	624

Die besten Betriebe der einzelnen Größenklassen im Kontrolljahr 2019 (Fett+Eiweiß kg)

Name	Vorname	Wohnort	Land	A+B Kühe	Alter Jahre	Milch kg	Fett %	Fett kg	Eiweiß %	Eiweiß kg	F + E kg
von 1,0 bis 4,9 Kühe											
Stockingen Dairy Weise-Lang GbR		Halblech	Bayern	4,7		10003	4,61	461	3,79	379	840
von 5,0 bis 14,9 Kühe											
Gleiser	Karl	Stadtallendorf	Hessen	8,3	7,1	7744	5,99	464	4,19	325	789
von 15,0 bis 34,9 Kühe											
Behrend GbR		Trendelburg	Hessen	29,4	5,3	8978	6,03	542	3,82	343	885
von 35,0 bis 99,9 Kühe											
Strothoff-Schneider	F. H.	Jade	Niedersachsen	38,8	4,8	7864	5,92	466	4,09	322	788
ab 100,0 Kühe											
Leurs GbR		Kerken	Ndrn.-Westfalen	166,7	5,4	7219	5,65	408	4,07	294	702

Jahresleistungen im Kontrolljahr 2019 nach Betriebsgröße A+B Kühe (nach Fett+Eiw.-kg)

Name	Vorname	Wohnort	Land	A+B Kühe	Alter Jahre	Milch kg	Fett %	Fett kg	Eiw. %	Eiw. kg	F+E kg	ZKZ
bis 4,9 Kühe												
Stockingen Dairy Weise-Lang GbR		Halblech	Bayern	4,7		10003	4,61	461	3,79	379	840	
Haselmann GbR		Glandorf	Niedersachsen	1,2	2,6	9260	4,53	420	3,61	335	754	-
Hormann / Wilcoor Holsteins		Warmen	Niedersachsen	1,0	4,5	7371	5,66	417	4,43	326	744	376
Stöcker KG milk is more		Stöckse	Niedersachsen	2,3	3,0	7459	5,74	428	4,03	300	729	363
Gronewold	Hinrikus	Großefehn	Niedersachsen	2,0	6,1	7924	5,12	406	3,80	301	707	552
Berghof GbR		Kreuztal	Ndrh.-Westfalen	4,4		8050	4,94	398	3,83	308	706	
Klinkhammer	Robert	Rees	Ndrh.-Westfalen	4,4	8,3	7203	5,86	422	3,76	271	693	
Hobbie	Jürgen	Wangerland	Niedersachsen	2,0	7,0	7744	5,13	397	3,54	274	671	519
Schulte-König	Bernd-Egon	Sundern	Ndrh.-Westfalen	4,1		6725	6,02	405	3,93	264	669	
Sommerfeld	Stefan	Friesenhagen	Rhd.-Pfalz	2,0	4,1	8200	6,57	408	4,18	259	667	379
Guggemos GbR		Rückholz	Bayern	1,4		8520	4,16	355	3,60	307	662	
Geers GbR		Hoogstede	Niedersachsen	0,6	5,6	5676	6,93	393	4,22	239	633	-
Haarbeck	Berthold	Nottuln	Ndrh.-Westfalen	2,5		5983	5,48	328	4,23	253	581	
Quast	Peter	Wenden	Ndrh.-Westfalen	3,1		6889	4,59	316	3,59	247	563	
Kastens Holsteins GbR		Stuhr	Niedersachsen	2,0	6,1	4757	5,52	263	4,58	218	481	493
Cramer	Lisa	Uplengen	Niedersachsen	0,8	3,1	4453	5,83	260	4,07	181	441	-
Asmuss	Agnes	Wulften	Niedersachsen	2,4	4,9	4801	5,32	255	3,86	185	440	519
von 5,0 bis 14,9 Kühe												
Gleiser	Karl	Stadtlendorf	Hessen	8,3	7,1	7744	5,99	464	4,19	325	789	448
Keddemann	Heiner	Itterbeck	Niedersachsen	5,7	4,3	8828	4,90	433	3,91	345	778	510
Grothaus-Nölker GbR		Rödinghausen	Ndrh.-Westfalen	14,2		8219	5,18	426	3,88	319	745	
Arendse	Gerrit	Gross Sander	Niedersachsen	7,4	4,2	7168	5,89	422	4,31	309	731	406
Lingemann GbR		Bunnen	Niedersachsen	5,1	5,7	7130	5,65	403	4,23	302	704	375
Hain GbR	Georg & Willi	Creglingen	Bad.-Württemberg	13,2	4,3	7029	5,32	374	4,05	284	658	
Jaacks	Swantje	Hamburg	Hamburg	7,7		6788	5,21	353	3,89	264	617	
Giesa	Bruno	Friedland	Meckl.-Vorpommern	7,0	7,8	5679	5,60	318	4,20	239	556	419
von 15,0 bis 34,9 Kühe												
Behrend GbR		Trendelburg	Hessen	29,4	5,3	8978	6,03	542	3,82	343	885	418
Staffel	GbR P. u. D.	Rauschenberg	Hessen	19,8	4,4	9829	4,65	457	3,72	366	822	415

Tonnenberger Milch KG	Felm	Schleswig-Holstein	15,6	7615	5,72	435	4,03	307	743
Kröger	Hartmut	Niedersachsen	34,5	7397	5,22	386	3,95	292	678
Fürstenwalder AP	Buchholz	Brandenburg	25,2	6844	5,61	384	4,12	282	666
Herrmann	Jettingen	Bad.-Württemberg	22,9	8081	4,39	355	3,84	310	665
Franke	Eppendorf	Sachsen	15,4	6428	5,72	368	4,17	268	636
Förster	Bernhard	Ndrh.-Westfalen	16,4	6626	5,04	334	4,03	267	601
Heyer	Josef	Rhld.-Pfalz	19,3	5572	5,66	315	4,08	227	542
Hogger	Konrad	Bayern	21,5	6806	4,35	296	3,54	241	537
Ohling	Uwe	Niedersachsen	16,8	6084	5,00	304	3,75	228	532
Henn	Armin	Rhld.-Pfalz	33,2	4947	5,33	263	4,16	206	469
Förtsch	Christian	Falkenstein	34,4	4753	5,57	265	3,94	187	452
Vledenz	Manfred	Drolshagen	18,4	4805	5,22	251	3,85	185	436

von 35,0 bis 99,9 Kühe

Strodthoff-Schneider	F. H.	Niedersachsen	38,8	7864	5,92	466	4,09	322	788
Henkelmann	Mechthild	Ndrh.-Westfalen	46,0	8316	5,19	432	3,92	326	758
W. N. PON-Kuhpon	Kaarz	Meckl.-Vorpommern	43,2	7062	6,29	444	4,37	309	753
Kiehne	Werner,Jun	Schwedeneck	59,6	6959	6,38	444	4,26	297	740
Garlich	Farina	Niedersachsen	62,7	7491	5,50	412	4,27	320	732
Rotmar	Christian	Bad.-Württemberg	80,4	7408	5,37	398	4,21	312	710
Kloeck & Hartmann GbR		Bayern	51,3	7263	5,38	391	4,01	292	683
Dieckbuer	Mechthild	Rosendahl	96,4	6116	5,95	364	4,25	260	624
Kouwert	Jürgen	Sachsen	92,7	6119	5,13	314	3,92	240	553
Wild	Martin	Prittriching	41,9	5069	5,66	287	3,93	199	486
Scholz	Thomas	Hessen	61,5	5288	5,24	277	3,78	200	477

ab 100,0 Kühe

Leurs GbR	Kerken	Ndrh.-Westfalen	166,7	7219	5,65	408	4,07	294	702
V. d. Landwehr GbR	Bad Laer	Niedersachsen	106,9	6448	6,26	403	4,41	285	688
Luinge & Sohn GbR	Wurster Nordsee	Niedersachsen	180,2	6478	6,04	391	4,35	282	673
Agrarhof Brüel eG	Kaarz	Meckl.-Vorpommern	523,5	6444	6,08	392	4,26	274	666
Eiden	Markus	Hermeskeil	128,5	6042	6,02	364	4,31	261	624
Ags.Baruther Urstromtal mbH & CoKG	Baruth	Brandenburg	445,5	6441	5,48	353	4,14	267	620
Papp	Josef	Marxheim	110,8	6355	5,30	337	3,78	240	577
Gill GbR	Bodenheim	Rhld.-Pfalz	162,4	6152	5,16	318	4,16	256	574
Agrar KG Wittbrietzen	Beelitz	Brandenburg	458,9	5752	5,04	290	3,83	220	510

Höchste Lebensleistungen im Kontrolljahr 2019, nach Fett+Eiweiß-kg (>5.200 kg F+E)

Lebensleistung

Kuhname	HB-Nr.	Vater	Geb.	Klbg.	M-kg	F-%	F-kg	E-%	E-kg	F+E kg	Besitzer
Dattel	DE 01 132 59481	Bass	2001	15	102.862	6,85	7045	4,38	4509	11553	Kiehne, Birkenmoor
Roxi	DE 06 625 68483	Rocket	2006	9	102.798	5,67	5833	3,89	3994	9827	Behrend GbR, Trendelburg
Habicht	DE 01 151 01377	Prix	2005	11	93.908	6,31	5928	4,07	3822	9750	Kiehne, Birkenmoor
Krone	DE 01 160 87457	Medacit	2007	10	83.445	7,19	6002	4,48	3740	9742	Kiehne, Birkenmoor
Roli	DE 09 398 10253	Paul	2005	10	110.832	4,46	4940	3,69	4087	9027	Klöck & Hartmann GbR, Bidingen
Hopfen	DE 01 156 47402	Fyn Trac	2006	11	80.520	6,79	5465	4,35	3506	8971	Kiehne, Birkenmoor
History	DE 01 151 01394	Paul	2006	11	81.777	6,19	5064	4,22	3448	8512	Kiehne, Birkenmoor
94	DE 08 135 15340	Paul	2006	11	74.584	6,07	4527	4,31	3214	7741	Rottmar, Leutkirch
Antonia	DE 05 804 73799	Paramount	2006	10	81.872	5,37	4398	4,03	3301	7699	Henkelmann, Wadersloh
Ricky	DE 06 633 24103	Q Zik	2008	9	75.613	5,75	4346	4,35	3286	7632	Gleiser, Stadtallendorf
Lady Di	DE 05 351 78226	Paramount	2008	9	77.478	5,42	4202	4,25	3296	7498	Henkelmann, Wadersloh
51	DE 03 489 68577	Q Zik	2006	11	62.367	6,96	4343	4,72	2944	7287	Dieckbuer, Rosendahl
37	DE 01 156 47423	Paul	2006	11	76.623	5,52	4231	3,97	3043	7274	Dieckbuer, Rosendahl
Brixa	DE 05 352 37460	Paramount	2007	9	65.011	6,67	4336	4,48	2914	7250	Leurs GbR, Kerken
Roxana	DE 06 632 92211	Q Impuls	2009	9	67.747	6,69	4535	3,96	2686	7221	Behrend GbR, Trendelburg
Kornblume	DE 01 160 87458	Medacit	2007	11	68.757	6,28	4317	4,15	2851	7168	Kiehne, Birkenmoor
Renata	DE 06 641 30602	Q Impuls	2010	8	60.207	7,35	4424	4,14	2493	6917	Behrend GbR, Trendelburg
Henka	DE 03 529 86725	ODA IIslev	2008	7	63.193	6,57	4150	4,32	2729	6879	Vor der Landwehr, Bad Laer
66	DE 05 350 08964	Q Zik	2007	8	63.520	6,47	4107	4,30	2733	6840	Dieckbuer, Rosendahl
Anastasia	DE 06 632 92220	Action	2009	8	71.406	5,81	4150	3,75	2679	6829	Behrend GbR, Trendelburg
Monati	DE 05 356 97863	Q Zik	2008	6	67.316	5,84	3928	4,09	2754	6682	Leurs GbR, Kerken
Penelope	DE 03 521 28017	Q Zik	2008	8	67.005	5,79	3882	4,08	2733	6615	Lingemann GbR, Bunnen
Nina	DE 03 509 14236	Q Zik	2007	10	68.769	5,45	3749	4,13	2841	6590	Grothaus-Nölker GbR, Rödighausen
Tennessee	DE 05 347 93206	Q Zik	2006	11	57.750	7,17	4138	4,19	2421	6559	Klinkhammer, Rees
Lilly	DE 03 511 99321	Q Zik	2007	10	64.961	6,08	3949	4,00	2598	6547	Strothhoff-Schneider, Jade
Stella	DE 05 347 93214	Q Zik	2007	11	65.711	5,86	3853	4,05	2659	6512	Klinkhammer, Rees
Mandel	DE 01 168 88569	Seattle	2009	8	64.778	5,97	3864	4,08	2645	6509	Kiehne, Birkenmoor
Elfi li	DE 05 356 97894	Goodwin	2009	7	64.274	6,04	3880	4,09	2629	6509	Leurs GbR, Kerken
Ricarda	DE 12 722 60418	Q Zik	2008	9	62.889	6,16	3873	4,19	2633	6506	Ags. Bar. Urstromstal, Baruth

Lebensleistung

Kuhname	HB-Nr.	Vater	Geb.	Klbg.	M.-kg	F-%	F-kg	E-%	E-kg	F+E kg	Besitzer
Athene	DE 05 353 37020	Mor	2008	8	73.619	5,23	3851	3,60	2652	6503	Klinkhammer, Rees
23	DE 08 135 15361	Paul	2006	9	67.416	5,22	3519	4,37	2943	6462	Rottmar, Leutkirch
Modedame	DE 01 168 88577	Ray	2010	8	65.882	5,64	3718	4,11	2706	6424	Kiehne, Birkenmoor
Christa	DE 06 636 28783	Jacinto	2010	7	64.592	5,93	3829	3,94	2545	6374	Behrend GbR, Trendelburg
Diamant	DE 03 521 28048	Paul	2008	8	69.439	5,12	3554	3,97	2758	6312	Lingemann GbR, Bunnen
Merit	DE 03 520 90824	Comefica	2008	10	64.421	5,76	3708	3,95	2545	6253	Strothoff-Schneider, Jade
Freda	DE 03 516 67062	Rocket	2007	9	68.689	5,05	3469	3,91	2687	6156	Ags. Bar. Urstromstal, Baruth
Bushida	DE 05 352 37470	Q Impuls	2008	8	68.170	5,23	3563	3,76	2566	6129	Leurs GbR, Kerken
Nicki	DE 03 529 86746	DJ Beo	2009	8	60.026	5,83	3502	4,34	2605	6107	Vor der Landwehr, Bad Laer
Stevia	DE 05 352 37481	Paul	2008	10	64.810	5,43	3517	3,97	2574	6091	Leurs GbR, Kerken
Luzerne	DE 01 164 81524	Paul	2009	9	60.343	5,94	3586	4,08	2463	6049	Kiehne, Birkenmoor
81	DE 08 143 29705	Ray	2009	9	69.359	4,85	3363	3,86	2679	6042	Rottmar, Leutkirch
Selekta	DE 03 521 28041	Paul	2008	10	61.041	5,59	3412	4,24	2589	6001	Ags. Bar. Urstromstal, Baruth
Holunder	DE 12 722 45572	Rocket	2007	8	64.507	5,03	3245	4,24	2736	5981	Ags. Bar. Urstromstal, Baruth
Henny	DE 05 352 37469	Q Impuls	2007	9	55.753	6,36	3548	4,36	2432	5980	Leurs GbR, Kerken
Maiblume	DE 01 168 88570	Lacami	2009	8	57.597	6,41	3690	3,89	2243	5933	Kiehne, Birkenmoor
Dagna	DE 03 529 88168	ODA Ilslev	2009	7	58.546	5,97	3498	4,13	2417	5915	Vor der Landwehr, Bad Laer
Linde	DE 01 164 81539	DJ Beo	2009	8	57.184	6,22	3559	3,96	2262	5821	Kiehne, Birkenmoor
Liesa	DE 12 722 00251	JAS Artist	2005	11	73.931	4,31	3190	3,54	2620	5810	Giesa, Friedland
Nebraska	DE 01 200 56603	Roulette	2010	7	55.315	6,20	3427	4,29	2371	5798	Kiehne, Birkenmoor
Sina	DE 06 641 27282	Fantom	2010	6	55.972	6,02	3371	4,30	2406	5777	Gleiser, Stadtlendorf
De01785	DE 09 426 01785	Paul	2007	10	60.930	5,42	3302	4,05	2467	5769	Papp, Marxheim
Heidemarie	DE 05 351 78223	Rocket	2008	8	58.709	5,66	3324	4,10	2408	5732	Henkelmann, Wadersloh
Martha	DE 09 431 33858	Paul	2009	8	64.948	4,95	3215	3,86	2505	5720	Klöck & Hartmann GbR, Bidingen
Neptun	DE 01 200 56606	Q Zik	2010	8	48.999	7,39	3620	4,25	2083	5703	Kiehne, Birkenmoor
Nicole	DE 03 540 54135	DJ Beo	2010	6	51.379	6,46	3320	4,62	2375	5695	Vor der Landwehr, Bad Laer
Minze	DE 12 722 53189	Paul	2007	10	62.305	5,02	3128	4,10	2557	5685	Ags. Bar. Urstromstal, Baruth
Anis	DE 03 521 28035	Paul	2008	8	71.863	4,28	3073	3,59	2578	5651	Ags. Bar. Urstromstal, Baruth
Comtesse	DE 06 641 30613	Louie 2	2011	7	64.969	5,25	3410	3,45	2241	5651	Behrend GbR, Trendelburg
Mineral	DE 01 168 88585	Lacami	2010	8	53.305	6,43	3429	4,14	2207	5636	Kiehne, Birkenmoor

Lebensleistung

Kuhname	HB-Nr.	Vater	Geb.	Klbg.	M-kg	F-%	F-kg	E-%	E-kg	F+E kg	Besitzer
Fiene	DE 05 360 58106	Legacy	2009	8	54.022	6.05	3268	4.36	2356	5624	Leurs GbR, Kerken
Idex	DE 01 156 47417	Paul	2006	11	60.172	5.26	3164	4.08	2453	5617	Dieckbuer, Rosendahl
Auguste	DE 13 034 53497	Q Zik	2008	8	64.118	5.10	3269	3.62	2322	5591	Giesa, Friedland
65	DE 03 519 87437	Jambus	2008	8	57.748	5.82	3359	3.86	2230	5589	Dieckbuer, Rosendahl
44	DE 05 355 69081	Q Impuls	2009	9	56.436	5.66	3197	4.21	2378	5575	Dieckbuer, Rosendahl
68	DE 05 355 69084	Q Impuls	2009	7	53.041	6.29	3336	4.19	2220	5556	Dieckbuer, Rosendahl
Evie	DE 03 516 67092	JAS Artist	2007	8	55.755	5.64	3142	4.25	2368	5510	Ags. Bar. Urstromstal, Baruth
-	DE 12 693 72945	Peter	2010	8	69.762	4.22	2945	3.65	2547	5492	Agrar KG Wittbrietzen, Beelitz
-	DE 03 510 45719	JAS Bungy	2007	11	55.414	5.67	3142	4.23	2343	5485	Agrar KG Wittbrietzen, Beelitz
41	DE 08 143 29741	Q Impuls	2009	7	52.400	6.04	3163	4.43	2321	5484	Rottmar, Leutkirch
-	DE 12 722 81211	Dabell	2009	7	65.930	4.47	2949	3.83	2522	5471	Ags. Bar. Urstromstal, Baruth
Claudia	DE 05 355 69080	Q Zik	2009	8	50.130	6.48	3248	4.42	2214	5462	Dieckbuer, Rosendahl
Osaka	DE 12 722 60449	Legacy	2008	9	62.816	4.68	2942	3.99	2506	5448	Ags. Bar. Urstromstal, Baruth
Limone	DE 01 164 81546	Lacami	2009	9	48.400	7.01	3393	4.20	2031	5424	Dieckbuer, Rosendahl
Java	DE 01 157 10300	Paul	2007	8	54.379	5.91	3213	4.06	2207	5420	Tonnenberger Milch KG, Feim
De01850	DE 09 426 01850	Q Impuls	2008	9	56.223	5.38	3023	4.11	2312	5335	Papp, Marxheim
49	DE 05 355 69090	Q Impuls	2009	8	52.605	5.84	3072	4.26	2243	5315	Dieckbuer, Rosendahl
-	DE 12 722 96513	Q Zik	2010	8	58.777	5.09	2989	3.93	2310	5299	Ags. Bar. Urstromstal, Baruth
Helli	DE 03 529 86747	DJ Beo	2009	8	44.267	7.30	3230	4.66	2061	5291	Vor der Landwehr, Bad Laer
Fire	DE 05 364 60139	Louie 2	2010	6	57.413	5.36	3075	3.83	2200	5275	Leurs GbR, Kerken
Rimmini	DE 09 754 52952	Jacinto	2009	9	70.613	3.85	2719	3.61	2552	5271	Hogger, Freilassing
Henna	DE 05 369 33253	Abe-ET	2010	6	52.774	5.81	3066	4.11	2171	5237	Leurs GbR, Kerken
-	DE 12 722 96573	Q Zik	2010	7	52.615	5.46	2872	4.47	2353	5225	Ags. Bar. Urstromstal, Baruth
Holiday	DE 06 660 78272	Legacy	2011	6	50.339	6.44	3242	3.93	1980	5222	Behrend GbR, Trendelburg
9	DE 05 355 69070	Q Zik	2009	9	55.419	5.61	3108	3.81	2113	5221	Dieckbuer, Rosendahl
Sarba	DE 03 521 28066	Abe-ET	2008	7	55.561	5.50	3055	3.89	2164	5219	Ags. Bar. Urstromstal, Baruth
Helene	DE 05 369 33252	Abe-ET	2010	6	52.723	5.88	3098	3.99	2104	5202	Leurs GbR, Kerken

Höchste Laktationsleistungen im Kontrolljahr 2019, nach Fett + Eiweiß-kg (> 830 kg)

Laktationsleistungen

Kuhname	HB-Nr.	Vater	Klbg.	M-tg	M-kg	F-%	F-kg	E-%	E-kg	F+E kg	Besitzer
Raymay	DE 12 668 00487	DJ May	4	305	11.461	5,34	612	3,74	429	1041	Ags. Bar. Urstromtal, Baruth
-	DE 13 050 35039	Husky	2	305	10.749	5,72	615	3,95	425	1040	Agrarhof Brüel eG, Kaarz
-	DK 27 474 02323	Hulk	5	305	9.819	6,43	631	4,11	404	1035	Agrarhof Brüel eG, Kaarz
Ramona	DE 06 662 55557	Action	5	305	9.684	6,51	630	4,11	398	1028	Behrend GbR, Tendelburg
Renata	DE 06 641 30602	Q Impuls	7	305	8.681	7,57	657	4,02	349	1006	Behrend GbR, Tendelburg
-	DE 03 570 03885	Havdal	2	305	9.459	6,22	588	4,41	417	1005	Arendse,Gross Sander
-	DE 05 372 32427	Eclipses	4	305	9.961	5,79	577	4,13	411	988	Henkelmann, Wadersloh
-	DK 27 474 02289	Hulk	4	305	8.848	6,83	604	4,27	378	982	Agrarhof Brüel eG, Kaarz
Sandra	DE 06 662 55563	Plan	4	305	10.592	5,36	568	3,88	411	979	Behrend GbR, Tendelburg
Anastasia	DE 06 632 92220	Action	7	305	10.086	6,01	606	3,62	365	971	Behrend GbR, Tendelburg
Waslito	DE 09 496 13951	Topeka	2	305	11.329	4,70	532	3,83	434	966	Stockingen Dairy, Halblech
Rocky	DE 06 660 50430	Dallas	5	305	10.193	5,24	534	4,13	421	955	Geiser, Stadtlallendorf
Rosa	DE 03 562 72080	Dallas	3	305	9.760	5,43	530	4,33	423	953	Vor der Landwehr, Bad Laer
-	DE 06 661 61823	Louie 2	5	305	10.380	5,44	565	3,70	384	949	Staffel GbR, Rauschenberg
Chantall	DE 06 662 55554	Eclipses	5	305	8.387	7,33	615	3,95	331	946	Behrend GbR, Tendelburg
Hawanna	DE 03 574 10600	Holmer	3	305	9.017	6,18	557	4,26	384	941	Vor der Landwehr, Bad Laer
Loremarie	DE 05 379 44465	DJ Hovborg	3	305	9.151	6,17	565	4,05	371	936	Henkelmann, Wadersloh
-	DE 06 642 40024	Action	5	305	10.306	5,25	541	3,79	391	932	Staffel GbR, Rauschenberg
-	DK 27 474 02288	Hulk	6	305	9.477	5,77	547	4,05	384	931	Agrarhof Brüel eG, Kaarz
Day	DE 12 668 00491	DJ May	4	305	10.010	5,37	538	3,91	391	929	Ags. Bar. Urstromtal, Baruth
Nike	DE 05 378 47466	Dallas	3	305	10.275	5,27	542	3,75	385	927	Grothaus-Nölker GbR, Rödinghausen
Adrienne	DE 06 641 30619	Legacy	5	305	8.106	7,96	645	3,45	280	925	Behrend GbR, Tendelburg
LanadelRoy	DE 03 571 72536	Valentino	2	305	9.984	5,53	552	3,74	373	925	Strodthoff-Schneider, Jade
Kiribati	DE 03 573 08088	Lure	2	305	8.939	6,12	547	4,17	373	920	Strodthoff-Schneider, Jade
Romina	DE 06 662 55572	Miles	4	305	9.139	6,13	560	3,91	357	917	Behrend GbR, Tendelburg
Resi	DE 06 662 62520	Eclipses	4	305	8.724	6,16	537	4,36	380	917	Geiser, Stadtlallendorf
-	DE 06 665 64583	Valentino	2	305	10.300	4,99	514	3,91	403	917	Staffel GbR, Rauschenberg
Liane	DE 03 562 72042	Zuma	4	305	8.618	6,12	527	4,44	383	910	Vor der Landwehr, Bad Laer
50	DE 08 153 26665	Eclipses	4	305	9.461	5,51	522	4,08	386	908	Rottmar, Leutkirch
Hella	DE 03 546 03814	Senior	5	305	9.164	5,75	527	3,98	365	892	Vor der Landwehr, Bad Laer

Kuhname	HB-Nr.	Vater	Klbg.	M-tg	M-kg	F-%	F-kg	E-%	E-kg	F+E kg	Besitzer
Krone	DE 01 160 87457	Medacit	9	305	7.776	7,09	552	4,36	339	891	Kiehne, Birkenmoor
Otter	DE 01 207 27708	Dj Lirsk	5	305	6.989	8,08	565	4,67	326	891	Kiehne, Birkenmoor
49	DE 08 155 96147	Zorvad	3	305	9.070	5,56	505	4,25	385	890	Rottmar, Leutkirch
-	DE 06 663 58130	Valentino	4	305	10.561	4,90	517	3,53	373	890	Staffel GbR, Rauschenberg
Christa	DE 06 636 28783	Jacinto	7	305	8.416	6,58	554	3,97	334	888	Behrend GbR, Tendelburg
Leni	DE 05 385 74540	Golda	2	305	9.196	5,46	502	4,20	386	888	Henkelmann, Wadersloh
-	DK 23 181 02261	Lure	2	305	7.983	6,63	529	4,48	358	887	Agrarhof Brüel eG, Kaarz
Sina	DE 03 574 10680	Motivation	2	305	8.198	6,46	530	4,34	356	886	Vor der Landwehr, Bad Laer
-	DK 19 947 02771	Hulk	4	305	8.416	6,32	532	4,18	352	884	Agrarhof Brüel eG, Kaarz
Holly	DE 03 557 50262	Lix	3	305	7.797	6,76	527	4,57	356	883	Strodthoff-Schneider, Jade
-	DK 23 181 02281	Huzar	2	305	8.002	6,44	515	4,56	365	880	Agrarhof Brüel eG, Kaarz
59	DE 08 159 72068	Golda	2	305	9.262	5,09	471	4,41	409	880	Rottmar, Leutkirch
93	DE 08 155 96149	Zorvad	4	305	10.004	4,83	483	3,97	397	880	Rottmar, Leutkirch
Humana	DE 03 552 94326	DJ Fargas	4	305	8.350	6,29	525	4,25	355	880	Vor der Landwehr, Bad Laer
-	DK 14 707 04101	Zuma	5	305	8.857	5,68	503	4,19	371	874	Agrarhof Brüel eG, Kaarz
Rosana	DE 06 662 55577	Kyros	4	305	9.006	5,81	523	3,89	350	873	Behrend GbR, Tendelburg
Hirte	DE 03 574 10640	Lure	2	305	8.089	6,29	509	4,49	363	872	Vor der Landwehr, Bad Laer
Enya	DE 03 557 50263	Dj May	3	305	8.765	5,74	503	4,20	368	871	Strodthoff-Schneider, Jade
Lamberti	DE 03 562 72076	Dallas	3	305	8.860	5,76	510	4,07	361	871	Vor der Landwehr, Bad Laer
Wanda	DE 05 380 83065	Olaf	4	305	10.776	4,21	454	3,86	416	870	Garlich, Bramsche
Kathleen	DE 05 372 32420	Eclipses	4	305	9.451	5,39	509	3,80	359	868	Henkelmann, Wadersloh
Ronja	DE 03 574 10653	Hulk	2	305	7.801	6,46	504	4,65	363	867	Vor der Landwehr, Bad Laer
-	DE 13 050 35134	Husky	2	298	7.228	7,06	510	4,93	356	866	Agrarhof Brüel eG, Kaarz
-	DK 42 564 05199	Husky	2	305	8.050	6,45	519	4,27	344	863	Agrarhof Brüel eG, Kaarz
Lotte	DE 03 571 72473	Eclipses	2	305	8.135	6,16	501	4,45	362	863	Strodthoff-Schneider, Jade
Orlane	DE 01 204 01614	Q Zik	4	305	8.447	6,05	511	4,15	351	862	Tonnenberger Milch KG, Felm
Gibraltar	DE 12 713 33633	Q Zik	4	305	9.081	5,35	486	4,13	375	861	Ags. Bar. Urstromtal, Baruth
-	DE 13 050 35140	VJ Link	2	305	8.056	6,28	506	4,37	352	858	Agrarhof Brüel eG, Kaarz
36	DE 08 147 56341	Gannon	6	305	9.385	5,11	480	4,03	378	858	Rottmar, Leutkirch
-	DK 42 564 05152	Gulf	2	279	7.575	6,72	509	4,59	348	857	Agrarhof Brüel eG, Kaarz
Altra	DE 03 562 72098	DJ Hovborg	3	305	7.079	7,40	524	4,65	329	853	Vor der Landwehr, Bad Laer
Gwendolin	DE 12 643 11434	Valentino	3	305	8.583	5,57	478	4,36	374	852	Garlich, Bramsche
Maria	DE 03 561 81296	Eclipses	3	305	9.464	5,12	485	3,87	366	851	Strodthoff-Schneider, Jade

Kuhname	HB-Nr.	Vater	Klbg.	M-tg	M-kg	F-%	F-kg	E-%	E-kg	F+E kg	Besitzer
Jasmin	DE 03 551 24445	Plys	5	305	9.679	4,88	472	3,91	378	850	Garlich, Bramsche
Teddy	DE 01 207 27735	Topholm	4	305	7.558	6,54	494	4,71	356	850	Garlich, Bramsche
Herrtha	DE 03 585 00179	Zulu	2	305	8.488	5,62	477	4,39	373	850	Keddemann, Ifterbeck
Comtesse	DE 06 641 30613	Louie 2	6	305	10.432	4,77	498	3,36	351	849	Behrend GbR, Tendelburg
Hawai	DE 03 552 94348	Plys	4	305	8.680	5,71	496	4,07	353	849	Vor der Landwehr, Bad Laer
-	DE 13 050 35054	Husky	2	305	7.630	6,68	510	4,43	338	848	Agrarhof Brüel eG, Kaarz
Hanka	DE 03 574 10677	Motivation	2	305	8.079	6,20	501	4,28	346	847	Vor der Landwehr, Bad Laer
Rafaela	DE 06 666 78201	Tequila	2	303	8.448	6,12	517	3,88	328	845	Behrend GbR, Tendelburg
JL Belinda	DE 05 383 05637	Louie 2	2	305	8.908	5,59	498	3,88	346	844	Leurs GbR, Kerken
Anke	DE 03 552 94332	Zuma	4	305	8.953	5,20	466	4,22	378	844	Vor der Landwehr, Bad Laer
JL Idane	DE 05 388 06710	Golda	2	305	9.018	5,30	478	4,03	363	841	Leurs GbR, Kerken
6	DE 08 159 72046	Oliver-P	2	305	8.798	5,63	495	3,93	346	841	Rottmar, Leutkirch
95	DE 08 159 72052	Miles	2	305	8.597	5,50	473	4,28	368	841	Rottmar, Leutkirch
Ronja	DE 06 660 78280	Eclipses	5	305	7.102	7,28	517	4,55	323	840	Behrend GbR, Tendelburg
Sternchen	DE 05 385 74512	Valentino	2	305	10.030	4,79	480	3,59	360	840	Henkelmann, Wadersloh
Luna	DE 05 392 54551	Irwin	2	305	9.077	5,29	480	3,93	357	837	Henkelmann, Wadersloh
-	DK 43 092 03287	Hilario	2	305	8.153	5,85	477	4,39	358	835	Agrarhof Brüel eG, Kaarz
Elve	DE 03 552 94301	Q Impuls	5	305	7.673	6,41	492	4,46	342	834	Vor der Landwehr, Bad Laer
-	DK 45 007 06251	Lure	2	305	7.648	6,41	490	4,48	343	833	Agrarhof Brüel eG, Kaarz
Hanja	DE 03 552 94356	Zuma	4	305	9.480	5,00	474	3,79	359	833	Vor der Landwehr, Bad Laer
Susi	DE 03 552 94320	Plys	4	305	9.050	5,14	465	4,07	368	833	Vor der Landwehr, Bad Laer
-	DK 27 474 02319	Lix	5	305	7.329	6,74	494	4,61	338	832	Agrarhof Brüel eG, Kaarz
-	DK 19 903 04926	Lix	4	305	6.688	7,64	511	4,78	320	831	Agrarhof Brüel eG, Kaarz
Brownberry	DE 12 668 00429	Q Zik	5	305	8.288	5,78	479	4,25	352	831	Ags. Bar. Urstromtal, Baruth
Amitane	DE 12 654 77021	Kwynn	3	296	8.389	5,69	477	4,21	353	830	Ags. Bar. Urstromtal, Baruth
Henna	DE 05 369 33253	Abe-ET	6	305	8.148	5,83	475	4,36	355	830	Leurs GbR, Kerken

Höchste Jahresleistungen im Kontrolljahr 2019, nach Fett + Eiweiß-kg (> 870 kg)

Jahresleistung

Kuhname	HB-Nr.	Vater	Klbg.	M-tg	M-kg	F-%	F-kg	E-%	E-kg	F+E kg	Besitzer
Rocky	DE 06 660 50430	Dallas	5	362	11.404	5,29	603	4,16	474	1077	Gleiser, Stadtlallendorf
Ramona	DE 06 662 55557	Action	5	325	10.084	6,51	656	4,14	417	1073	Behrend GbR, Tendelburg
Raymay	DE 12 668 00487	Dj May	4	339	11.731	5,34	626	3,79	445	1071	Ags. Bar. Urmstromal, Baruth
Kiribati	DE 03 573 08088	Lure	3	335	9.951	6,18	615	4,26	424	1039	Strodthoff-Schneider, Jade
50	DE 08 153 28665	Eclipses	4	364	10.799	5,45	588	4,07	440	1028	Rottmar, Leutkirch
-	DE 03 570 03885	Havdal	2	311	9.590	6,23	597	4,41	423	1020	Arendse, Gross Sander
Letizia	DE 05 372 32427	Eclipses	5	342	9.998	5,92	592	4,27	427	1019	Henkelmann, Wadersloh
Wastito	DE 09 496 13951	Topeka	3	301	11.724	4,76	452	3,86	558	1010	Stockingen Dairy, Halblech
-	DE 06 661 61823	Louie 2	5	339	10.528	5,67	597	3,91	412	1009	Staffel GbR, Rauschenberg
Renata	DE 06 641 30602	Q Impuls	8	312	8.844	7,34	649	4,03	356	1005	Behrend GbR, Tendelburg
Romina	DE 06 662 55572	Miles	5	300	9.398	6,65	625	3,92	368	993	Behrend GbR, Tendelburg
Christa	DE 06 636 28783	Jacinto	7	349	9.305	6,58	612	3,98	370	982	Behrend GbR, Tendelburg
Adrienne	DE 06 641 30619	Legacy	5	327	8.594	7,92	681	3,49	300	981	Behrend GbR, Tendelburg
Stern	DE 09 482 42437	Q Impuls	3	332	11.895	4,42	449	3,77	526	974	Stockingen Dairy, Halblech
Hertha	DE 03 585 00179	Zulu	2	360	9.467	5,82	551	4,46	422	973	Keddemann, Itterbeck
Chantall	DE 06 662 55554	Eclipses	5	324	8.625	7,32	631	3,95	341	972	Behrend GbR, Tendelburg
Lotte	DE 03 571 72473	Eclipses	2	355	9.002	6,25	563	4,48	403	966	Strodthoff-Schneider, Jade
Holiday	DE 06 660 78272	Legacy	6	287	9.698	6,24	605	3,64	353	958	Behrend GbR, Tendelburg
59	DE 08 159 72068	Golda	3	328	9.714	5,34	519	4,50	437	956	Rottmar, Leutkirch
-	DE 06 663 58130	Valentino	4	339	11.256	4,89	550	3,56	401	951	Staffel GbR, Rauschenberg
Krone	DE 01 160 87457	Medagit	10	332	8.114	7,02	570	4,68	379	949	Kiehne, Birkenmoor
Clarissa	DE 06 664 25965	Valid Act	4	312	9.092	6,54	595	3,89	354	949	Behrend GbR, Tendelburg
Sina	DE 03 574 10680	Motivation	3	365	8.575	6,61	567	4,45	382	949	Vor der Landwehr, Bad Laer
Reni	DE 06 665 72728	Dennis	3	333	8.767	6,34	556	4,47	392	948	Gleiser, Stadtlallendorf
36	DE 08 147 56341	Gannon	6	365	10.365	5,04	523	4,07	422	945	Rottmar, Leutkirch
-	DE 13 050 35039	Husky	2	298	9.765	5,66	553	4,00	391	944	Agrafhof Brüel eG, Kaarz
-	DK 42 564 05199	Husky	2	336	8.750	6,50	569	4,29	375	944	Agrafhof Brüel eG, Kaarz
Rosalie	DE 06 666 78207	Dividend	2	365	9.067	5,99	543	4,42	401	944	Behrend GbR, Tendelburg
-	DE 06 665 64583	Valentino	2	316	10.573	5,01	530	3,92	414	944	Staffel GbR, Rauschenberg
Lamberti	DE 03 562 72076	Dallas	3	362	9.461	5,79	548	4,13	391	939	Vor der Landwehr, Bad Laer

Kuhname	HB-Nr.	Vater	Klbg.	M-tg	M-kg	F-%	F-kg	E-%	E-kg	F+E kg	Besitzer
-	DK 27 474 02288	Hulk	6	308	9.540	5,78	551	4,05	386	937	Agrahof Brüel eG, Kaarz
Sternchen	DE 05 385 74512	Valentino	3	330	10.405	5,19	540	3,79	394	934	Henkelmann, Wadersloh
Leni	DE 05 385 74540	Golda	2	323	9.598	5,50	528	4,21	404	932	Henkelmann, Wadersloh
Hawanna	DE 03 574 10600	Holmer	4	306	8.711	6,31	550	4,37	381	931	Vor der Landwehr, Bad Laer
Anastasia	DE 06 632 92220	Action	8	306	9.968	5,68	567	3,60	360	927	Behrend GbR, Tendelburg
Helge	DE 03 584 94586	Victory	2	336	8.328	6,59	549	4,54	378	927	Vor der Landwehr, Bad Laer
JL Emi	DE 05 379 89665	Allistar	5	365	8.473	6,38	541	4,54	385	926	Leurs GbR, Kerken
Katharina	DE 05 372 32429	Action	4	365	9.805	5,22	512	4,21	413	925	Henkelmann, Wadersloh
Gibraltar	DE 12 713 33633	Q Zik	5	332	9.450	5,60	529	4,18	395	924	Ags. Bar. Urstromtal, Baruth
Lupine	DE 08 147 83435	Blackstone	6	358	10.857	4,59	498	3,93	426	924	Herrmann, Jettingen
40	DE 08 153 25638	Stone	5	330	9.641	5,41	522	4,17	402	924	Rottmar, Leutkirch
Resi	DE 06 662 62520	Eclipses	5	310	8.806	6,30	555	4,18	368	923	Gleiser, Stadtlendorf
Rafaela	DE 06 666 78201	Tequila	3	299	8.804	6,55	577	3,91	344	921	Behrend GbR, Tendelburg
Cherie	DE 06 664 25952	Miles	4	365	9.316	6,22	579	3,66	341	920	Behrend GbR, Tendelburg
Daisy	DE 06 665 57174	Golda	3	336	10.606	4,78	507	3,86	409	916	Henkelmann, Wadersloh
Altra	DE 03 562 72098	DJ Hovborg	3	331	7.527	7,49	564	4,68	352	916	Vor der Landwehr, Bad Laer
-	DE 13 050 35140	VJ Link	2	336	8.458	6,41	542	4,41	373	915	Agrahof Brüel eG, Kaarz
Otter	DE 01 207 27708	Dj Lirsk	5	314	7.430	7,66	569	4,64	345	914	Kiehne, Birkenmoor
-	DE 06 667 35800	Pharoah	2	332	11.480	4,17	479	3,75	430	909	Staffel GbR, Rauschenberg
JL Floek	DE 05 369 33275	Kilowatt	6	350	9.937	5,32	526	3,80	378	907	Leurs GbR, Kerken
Sammy	DE 12 654 77065	Sam	3	365	9.596	5,48	526	3,95	379	905	Ags. Bar. Urstromtal, Baruth
Kissa	DE 03 557 50264	Lix	4	365	6.986	7,82	546	5,12	358	904	Strodthoff-Schneider, Jade
Clara	DE 06 669 31805	Pharoah	1	365	10.760	4,97	535	3,40	366	901	Behrend GbR, Tendelburg
Loremarie	DE 05 379 44465	DJ Hovborg	4	328	8.079	6,73	544	4,38	354	898	Henkelmann, Wadersloh
6	DE 08 159 72046	Oliver-P	2	325	9.288	5,68	528	3,97	369	897	Rottmar, Leutkirch
24	DE 08 153 25642	MVF 1172	5	290	9.181	5,45	505	4,31	396	896	Rottmar, Leutkirch
Enya	DE 03 557 50263	Dj May	4	314	8.679	6,05	525	4,26	370	895	Strodthoff-Schneider, Jade
103	DE 08 155 96201	Valentino	4	292	9.361	5,54	518	4,03	377	895	Rottmar, Leutkirch
-	DK 44 138 02645	VJ Magnum	3	364	8.060	6,48	522	4,62	372	894	Eiden, Hermeskeil
Rosa	DE 03 562 72080	Dallas	3	348	8.750	5,71	500	4,50	394	894	Vor der Landwehr, Bad Laer
Blime	DE 09 496 09169	Lendal	2	365	8.470	6,16	369	4,36	522	892	Klöck & Hartmann GbR, Bidingen
Luna	DE 05 392 54551	Irwin	2	326	9.562	5,36	513	3,94	377	890	Henkelmann, Wadersloh
Endvie	DE 03 573 08089	Motivation	3	334	8.634	6,39	552	3,91	338	890	Strodthoff-Schneider, Jade

Kuhname	HB-Nr.	Vater	Klbg.	M-tg	M-kg	F-%	F-kg	E-%	E-kg	F+E kg	Besitzer
JL Bellina	DE 05 369 33276	Fantom	5	362	9.456	5,39	510	4,01	379	889	Leurs GbR, Kerken
Teddy	DE 01 207 27735	Topholm	4	323	7.868	6,56	516	4,73	372	888	Garlich, Bramsche
JL Anna	DE 05 374 43014	Nestor	5	365	9.071	5,85	531	3,94	357	888	Leurs GbR, Kerken
Henka	DE 03 529 86725	ODA Iislev	7	362	8.014	6,65	533	4,42	354	887	Vor der Landwehr, Bad Laer
79	DE 08 159 72092	Perform	2	322	9.491	5,13	487	4,21	400	887	Rottmar, Leutkirch
JL Flora	DE 05 379 89656	Louie 2	5	335	10.457	4,88	510	3,59	375	885	Leurs GbR, Kerken
Amitane	DE 12 654 77021	Kwynn	4	315	9.016	5,61	506	4,19	378	884	Ags. Bar. Urstromtal, Baruth
Sandra	DE 06 662 55563	Plan	5	332	9.146	5,40	494	4,26	390	884	Behrend GbR, Tendelburg
Erya	DE 03 577 13444	Lix	2	364	8.749	5,75	503	4,35	381	884	Kröger, Ahrenswohld
JL Annika	DE 05 383 05647	Linus PP	3	350	10.230	4,91	502	3,73	382	884	Leurs GbR, Kerken
Roxi	DE 06 625 68483	Rocket	9	365	8.295	6,57	545	4,07	338	883	Behrend GbR, Tendelburg
Demi	DE 03 550 27900	Q Impuls	6	331	9.206	5,31	489	4,28	394	883	Lingemann GbR, Bunnun
Jamaika	DE 07 698 97060	Q Zik	4	357	8.489	5,91	502	4,48	380	882	Gill, Bodenheim
-	DK 60 097 01522	Lure	2	303	8.900	5,91	526	3,99	355	881	Agramhof Brüel eG, Kaarz
54	DE 08 155 96160	Eclipses	4	313	9.784	4,97	487	4,03	394	881	Rottmar, Leutkirch
Liane	DE 03 562 72042	Zuma	5	310	7.878	6,56	517	4,61	363	880	Vor der Landwehr, Bad Laer
JL Idane	DE 05 388 06710	Golda	2	326	9.417	5,30	499	4,04	380	879	Leurs GbR, Kerken
Ronja	DE 06 660 78280	Eclipses	6	304	7.540	7,21	544	4,43	334	878	Behrend GbR, Tendelburg
Brownberry	DE 12 668 00429	Q Zik	6	365	8.295	6,08	504	4,50	373	877	Ags. Bar. Urstromtal, Baruth
Kathleen	DE 05 372 32420	Eclipses	4	365	8.408	6,09	512	4,34	365	877	Henkelmann, Wadersloh
LanadelRoy	DE 03 571 72536	Valentino	3	331	9.164	5,63	516	3,94	361	877	Strothoff-Schneider, Jade
Nora	DE 05 383 17578	Topeka	3	359	8.560	6,00	514	4,22	361	875	Grothaus-Nölker GbR, Rödinghausen
Haribo	DE 12 643 11446	Miles	4	316	8.685	5,78	502	4,27	371	873	Garlich, Bramsche
JL Fanta	DE 05 387 99520	Veltins P	3	360	8.550	5,89	504	4,32	369	873	Leurs GbR, Kerken
Hopfen	DE 01 156 47402	Fyn Trac	11	365	7.696	6,84	527	4,48	345	871	Kiehne, Birkenmoor

Höchste Färsen-Laktationsleistungen im Kontrolljahr 2019, nach Fett + Eiweiß-kg (> 700 kg)

Färsen-Laktationsleistung

Kuhname	HB-Nr.	Vater	EKA	M-tg	M-kg	F-%	F-kg	E-%	E-kg	F+E kg	Besitzer
Nena	DE 03 574 10602	Miro-P	43	305	8.852	6,02	533	3,97	351	884	Vor der Landwehr, Bad Laer
-	DE 13 052 48004	Santiago	27	305	8.850	5,82	515	3,95	350	865	Agrarhof Brüel eG, Kaarz
-	DK 16 072 03851	VJ Link	25	305	8.355	5,85	489	3,93	328	817	Agrarhof Brüel eG, Kaarz
-	DK 10 779 02304	Hilario	24	305	8.568	5,44	466	3,99	342	808	Agrarhof Brüel eG, Kaarz
-	DK 47 584 03188	Rodime	25	305	7.112	6,90	491	4,34	309	800	Agrarhof Brüel eG, Kaarz
-	DE 06 665 64535	Valentino	36	305	10.208	4,24	433	3,58	365	798	Staffel GbR, Rauschenberg
-	DK 54 095 03263	VJ Link	26	289	8.818	5,23	461	3,80	335	796	Agrarhof Brüel eG, Kaarz
-	DK 52 068 06778	Lutz	28	305	8.593	5,23	449	4,01	345	794	Agrarhof Brüel eG, Kaarz
Karla	DE 05 388 12313	Golda	23	305	7.637	6,72	513	3,67	280	793	Schulte-König, Sundern
-	DE 06 667 35800	Pharoah	27	305	10.013	4,32	433	3,59	359	792	Staffel GbR, Rauschenberg
Jenny	DE 03 584 94635	Lix	32	305	6.935	6,76	469	4,66	323	792	Vor der Landwehr, Bad Laer
-	DK 60 097 01524	Hulk	29	305	7.092	6,67	473	4,48	318	791	W. N. PON-Kuhpon, Kaarz
Manila	DE 05 391 30788	Bamabas	25	305	8.954	5,05	452	3,76	337	789	Grothaus-Nölker GbR, Rödighausen
-	DE 05 388 06743	Lure	24	305	7.820	6,25	489	3,79	296	785	Leurs GbR, Kerken
Las/Palmas	DE 05 392 54561	Topeka	32	305	9.159	4,75	435	3,79	347	782	Henkelmann, Wadersloh
-	DE 13 052 48045	Santiago	24	305	7.752	6,01	466	4,08	316	782	W. N. PON-Kuhpon, Kaarz
-	DK 16 786 03186	VJ Bihl	23	305	7.137	6,60	471	4,34	310	781	Agrarhof Brüel eG, Kaarz
-	DK 17 895 03030	VJ Link	28	305	7.281	6,61	481	4,11	299	780	Agrarhof Brüel eG, Kaarz
-	DE 13 052 48131	Brier	23	305	9.045	4,90	443	3,67	332	775	Agrarhof Brüel eG, Kaarz
-	DK 16 072 03842	Libero	25	305	7.246	6,57	476	4,06	294	770	Agrarhof Brüel eG, Kaarz
Nayla	DE 05 394 97863	Bamabas	25	304	8.897	5,02	447	3,63	323	770	Grothaus-Nölker GbR, Rödighausen
Helge	DK 03 584 94586	Victory	34	305	7.448	5,91	440	4,40	328	768	Vor der Landwehr, Bad Laer
-	DK 60 097 01619	Lurik	25	294	7.619	6,05	461	4,03	307	768	W. N. PON-Kuhpon, Kaarz
-	DK 52 068 06812	Krodo	28	305	6.628	7,00	464	4,54	301	765	Agrarhof Brüel eG, Kaarz
Clara	DE 06 669 31805	Pharoah	25	305	9.207	4,95	456	3,35	308	764	Behrend GbR, Trendelburg
-	DK 12 466 03101	Lago	21	305	6.864	6,79	466	4,33	297	763	Agrarhof Brüel eG, Kaarz
-	DE 13 052 48029	Santiago	25	292	7.762	5,80	450	4,02	312	762	W. N. PON-Kuhpon, Kaarz
-	DE 13 052 48021	Santiago	27	305	7.874	5,85	461	3,80	299	760	Agrarhof Brüel eG, Kaarz
-	DK 10 779 02322	VJ Hoj	22	305	7.224	6,26	452	4,24	306	758	Agrarhof Brüel eG, Kaarz

Kuhname	HB-Nr.	Vater	EKA	M-tg	M-kg	F-%	F-kg	E-%	E-kg	F+E kg	Besitzer
-	DE 05 388 06726	Golda	27	305	7.596	5,98	454	3,99	303	757	Leurs GbR, Kerken
-	DE 13 052 48212	Laris	24	305	7.519	5,87	441	4,19	315	756	Agrarhof Brüel eG, Kaarz
-	DK 12 535 04267	Guide	24	305	7.544	5,89	444	4,12	311	755	Agrarhof Brüel eG, Kaarz
Ricarda	DE 06 669 31806	Valentino	27	305	8.651	5,18	448	3,54	306	754	Behrend GbR, Trendelburg
Sandy	DE 06 669 29023	Pharoah	23	305	9.522	4,21	401	3,65	348	749	Staffel GbR, Rauschenberg
-	DE 13 052 48140	Briaroh	23	305	6.926	6,53	452	4,26	295	747	Agrarhof Brüel eG, Kaarz
-	DK 16 216 06214	Guru	20	305	7.477	5,83	436	4,15	310	746	Agrarhof Brüel eG, Kaarz
-	DK 16 786 03187	Turluk	22	305	7.174	6,22	446	4,17	299	745	Agrarhof Brüel eG, Kaarz
Jenny	DE 03 597 15668	Rodme	25	305	6.921	6,24	432	4,49	311	743	Vor der Landwehr, Bad Laer
Jaffa	DE 03 584 94670	VJ Lilik	27	305	6.842	6,50	445	4,36	298	743	Vor der Landwehr, Bad Laer
-	DK 19 146 02388	Vj Hama	23	305	7.354	6,02	443	4,05	298	741	Agrarhof Brüel eG, Kaarz
-	DK 12 931 02686	Vj Stitz	25	305	6.754	6,50	439	4,46	301	740	Fürstenwalder AP, Buchholz
-	DK 17 895 03150	Vj Bihl	21	305	6.623	6,81	451	4,35	288	739	Agrarhof Brüel eG, Kaarz
Rika	DE 03 584 94633	Lix	33	305	6.509	6,85	446	4,50	293	739	Vor der Landwehr, Bad Laer
-	DE 13 052 48170	Brier	23	301	7.176	6,12	439	4,15	298	737	Agrarhof Brüel eG, Kaarz
-	DE 13 052 48126	Santiago	23	305	7.234	6,07	439	4,11	297	736	Agrarhof Brüel eG, Kaarz
Anuschka	DE 06 666 78229	Bamabas	26	305	8.341	5,14	429	3,67	306	735	Behrend GbR, Trendelburg
Heidi	DE 03 584 94679	VJ Lilik	25	305	6.304	7,11	448	4,54	286	734	Vor der Landwehr, Bad Laer
-	DE 12 724 30917	Ladd	25	305	6.970	6,11	426	4,40	307	733	Fürstenwalder AP, Buchholz
-	DE 13 052 48020	Santiago	25	305	7.954	5,33	424	3,86	307	731	W. N. PON-Kuhpon, Kaarz
-	DK 24 803 02946	Rodme	23	305	6.913	6,35	439	4,19	290	729	Agrarhof Brüel eG, Kaarz
Alime	DE 06 669 28972	Pharoah	24	305	8.887	4,66	414	3,54	315	729	Staffel GbR, Rauschenberg
-	DK 16 786 03169	Hazard	22	305	6.565	6,82	448	4,27	280	728	Agrarhof Brüel eG, Kaarz
-	DK 12 931 02690	Rodme	25	305	7.648	5,33	408	4,18	320	728	Fürstenwalder AP, Buchholz
Naila	DE 05 394 97844	Bamabas	24	295	7.687	5,28	406	4,18	321	727	Grothaus-Nölker GbR, Rödinghausen
Resa	DE 06 669 31800	Bamabas	24	304	8.989	4,76	428	3,30	297	725	Behrend GbR, Trendelburg
-	DE 13 052 48034	Critic-P	27	305	7.895	5,17	408	3,98	314	722	Agrarhof Brüel eG, Kaarz
Miriam	DE 09 509 35372	VJ Lilik	23	305	7.139	5,90	421	4,22	301	722	Klöck & Hartmann GbR, Bidingen
-	DE 13 052 48139	Voltage	26	305	8.036	5,04	405	3,93	316	721	Agrarhof Brüel eG, Kaarz
-	DE 03 583 37928	Herodot	33	298	6.995	6,52	456	3,79	265	721	Strothoff-Schneider, Jade
Heidefee	DE 03 597 15659	Lix	24	305	6.616	6,42	425	4,47	296	721	Vor der Landwehr, Bad Laer
-	DE 13 052 48159	Brier	23	305	6.797	6,12	416	4,44	302	718	Agrarhof Brüel eG, Kaarz

Kuhname	HB-Nr.	Vater	EKA	M-tg	M-kg	F-%	F-kg	E-%	E-kg	F+E kg	Besitzer
Sofia 9	DE 14 050 26206	Perform	31	305	8.954	4,34	389	3,67	329	718	Kouwert, Zinna
Dina 3	DE 14 052 48757	Oakland	25	305	8.669	4,69	407	3,55	308	715	Kouwert, Zinna
Perle	DE 03 586 79780	Veltins P	27	305	8.129	4,76	387	4,01	326	713	Garlich, Bramsche
Kornetta	DE 05 392 54616	Bamabas	25	305	7.628	5,26	401	4,09	312	713	Henkelmann, Wadersloh
-	DK 14 717 02925	Vj Stitz	22	305	6.488	6,81	442	4,16	270	712	Agrarhof Brüel eG, Kaarz
-	DK 12 535 04286	Hazard	23	296	5.788	7,76	449	4,54	263	712	Agrarhof Brüel eG, Kaarz
Nala	DE 03 593 91130	VJ Lilik	25	305	7.965	4,86	387	4,08	325	712	Garlich, Bramsche
-	DK 60 097 01536	Broiler	28	305	7.478	5,46	408	4,07	304	712	W. N. PON-Kuhpon, Kaarz
Baileys	DE 03 587 95021	Topeka	27	305	7.575	5,37	407	4,00	303	710	Gronewold, Großefehn
-	DE 13 052 48145	Santiago	26	305	7.074	5,97	422	4,04	286	708	Agrarhof Brüel eG, Kaarz
-	DE 13 052 48066	Santiago	28	305	6.508	6,53	425	4,33	282	707	Agrarhof Brüel eG, Kaarz
Gina	DE 12 614 49555	Goldfrapp	25	305	7.998	4,81	385	4,03	322	707	Ags. Bar. Urstromtal, Baruth
-	DE 13 052 48078	Santiago	24	305	6.669	6,58	439	3,99	266	705	Agrarhof Brüel eG, Kaarz
-	DK 16 216 06195	VJ Bihl	21	305	6.473	6,58	426	4,29	278	704	Agrarhof Brüel eG, Kaarz
-	DE 05 392 93112	Hulk	22	305	6.452	6,59	425	4,32	279	704	Fürstenwalder AP, Buchholz
-	DK 21 077 03663	Lago	22	305	7.097	5,72	406	4,18	297	703	Agrarhof Brüel eG, Kaarz
-	DE 13 052 48160	Brier	23	305	6.878	6,03	415	4,17	287	702	Agrarhof Brüel eG, Kaarz
-	DK 16 786 03201	VJ Bihl	22	305	6.482	6,56	425	4,27	277	702	Agrarhof Brüel eG, Kaarz
-	DK 12 931 02685	Libero	24	305	7.043	5,59	394	4,37	308	702	Fürstenwalder AP, Buchholz
Uptowngirl	DE 01 224 06122	Jumbo	22	305	7.316	5,52	404	4,07	298	702	Tonnenberger Milch KG, Felm
-	DE 13 052 48175	Brier	27	259	6.754	6,22	420	4,16	281	701	Agrarhof Brüel eG, Kaarz
Hellas	DE 03 584 94634	Herodot	27	305	6.600	6,36	420	4,24	280	700	Vor der Landwehr, Bad Laer



SWISS JERSEY

Swiss'Expo Genf

16.01.2020



Championne (r.): Suprême May Pomme d'Api, Patrick und Sandra Demont, Montheron VD; Reserve Championne: BüL-R Oliver-P Melodie, Jean-Marc Moénnat, Vuisternens/Rt FR; Mention honorable (l.): Grands-Bois Barnabas Toutoune, Ferme des Grands Bois, Epagny FR.

Bildquelle: Cowsmopolitan

Suprême Pomme d'Api ist die grosse Siegerin der Jerseyshow. Die bekannte Schausiegerin wird Euterchampionne und Championne. BüL-R Oliver-P Melodie holt in beiden Disziplinen den Reserve-Titel. Frankreich siegt mit Du Bon Vent On t Aime bei den Rindern.

75 Tiere der Rasse Jersey lieferten sich am Donnerstagabend am 16. Januar ein heisses Rennen im Ring und lancierten damit die Showserie der Milchviehassen an diesjährigen Swiss Expo. Die neue Siegerin ist zugleich die alte Siegerin – die Titelverteidigerin Suprême



May Pomme d'Api von Patrick und Sandra Demont aus Montheron VD liess nichts anbrennen und siegte erneut.

Pomme d'Api gewinnt und leistet

Jersey- und Holsteinrichter Joël Lepage aus Kanada rühmte die sehr ausbalancierte Pomme d'Api mit ihrem Milchtyp, ihren offenen Rippen und ihrem breiten Euter. Auch bezüglich Leistung glänzt die kürzlich neu EX 96 eingestufte Pomme d'Api auf höchstem Niveau: In ihrer dritten Standardlaktation leistete sie 10'115 kg Milch mit 5,48 Prozent Fett und 3,77 Prozent Eiweiss.

Reserversieg für Moénnat

Auch der zweifache Reservesieg blieb in der Westschweiz und zwar bei Jean-Marc Moénnat aus Vuisternens-devant-Romont FR mit seiner vierjährigen BüL-R Oliver-P Melodie aus der Zucht von Raymond Bühler aus Courtelary JU, die im letzten Jahr in der Endauswahl noch leer ausging und diesmal mit viel Balance und einem hervorragenden Euter die Blicke auf sich warf.

Die Ehrenerwähnung sicherte sich die schicke und junge Grands-Bois Barnabas Toutoune von der Ferme des Grands Bois aus Epagny FR.

Geschlagen geben musste sich diesmal die bekannte Bürkli's JE Action Vancouver von Ueli Bürkli aus Muri AG, die im letzten Jahr noch die Ehrenerwähnung holte und nun in der Kategorie von Pomme d'Api vierte wurde.

Tequila, Victorious und Barnabas

Nach wie vor ein bewährter Schaustier ist Tower Vue Prime Tequila-ET, der bei den Kühen von jung bis alt glänzte. Bei den Jungkühen trat der Typspezialist River Valley Barnabas Victorious mit seinen ersten Töchtern positiv in Erscheinung. Tequila und Victorious stehen beide bei Select Star im Angebot. In den mittleren Kuhklassen überzeugten mehrere Töchter von Jars of Clay Barnabas, Vater von Victorious, aus dem Angebot von Swissgenetics.



Frankreich siegt bei den Rindern

Genetik aus dem Stall von Ueli Bürkli aus Muri AG dominierte erneut und sorgte dafür, dass in zwei von fünf Rinderkategorien das Spitzentrio das Präfix Bürkli's JE trug. Trotzdem reichte es ihm nicht für einen Championtitel. Mit der jährigen Joel-Tochter Du Bon Vent On t Aime holte die Gaec Du Bon Vent aus Loncqueltas den Sieg bei den Rindern nach Frankreich. Das sehr fein und korrekt gebaute Rind gewann vor Viral Rosie-ET von GoldHill Genetics Florian und Koni Pfulg aus Romoos LU. Mit Rosanne-ET von Tom und Noe Salzgeber aus Pany GR holte sich ebenfalls eine Viral-Tochter mit der Ehrenerwähnung ein Top-Resultat.

Bei den jüngsten Rindern hatten die Stiere Bushlea Pn Viral-ET und Elliotts Regency Casino-ET einen tollen Einstand. Bei den älteren Rindern gab vor allem Chilli Action Colton-ET den Ton an.

Text: Schweizerbauer



Championne Rinder Jersey (r.): Du Bon Vent On t Aime, Gaec Du Bon Vent, Loncqueltas (F); Reserve Championne: Viral Rosie-ET, GoldHill Genetics Florian und Koni Pfulg, Romoos LU; Mention honorable (l.): Viral Rosanne-ET, Tom und Noe Salzgeber, Pany GR.

Bildquelle Cowsmopolitan



Tier & Technik St. Gallen

20. bis 23.02.2020



Fünf Kühe waren an der diesjährigen Tier und Technik in St. Gallen ausgestellt.

Eichmühli's Moon MANGO, Niklaus Wittwer, Hettlingen
Barnabas JULIANA, Beat Sturzenegger, Balgach
Rodme FIONA, Gregor Scherrer, Ullsbach
Heidi's Faszination LAVA, Marc Nyffeler, Heldswil
Lix JUTTA, Josef Eicher-Sutter, Engelburg

Herzlichen Dank an die Züchter, dass Sie die Kühe für die Ausstellung zur Verfügung gestellt haben.



Lebensleistungen über 60'000 kg, 80'000 kg und 100'000 kg Milch



Foto: 80'000 kg Milch

Sunehof Sultan XUNDI geb. 26.11.2007 **EX 91**

Züchter: Franz Abächerli, Hausen Besitzer: Joe Kaufmann, Zugerberg
100'895 kg Milch 5.44 % Fett 4.08 % Eiweiss

Züchter Joe Kaufmann aus Zugerberg ZG schaffte mit seiner Jersey-Kuh Sunehof Sultan Xundi eine Sensation. Die elfjährige und EX-91 eingestufte Xundi überschritt als zweite reine Jersey-Kuh in der Schweiz die magische Grenze von 100'000 Kilo Milch.

Sie kombiniert 100'895 Kilo Milch mit 5,44 Prozent Fett und 4,08 Prozent Eiweiss. Franz Abächerli aus Hausen am Albis ZH ist Züchter dieser Ausnahmekuh. Lester Bambina EX-94 (Jahrgang 1996) von Manfred Baumann aus Mühlrütli SG leistete mit 108'352 Kilo Milch, 5,18 Prozent Fett und 3,95 Prozent Eiweiss so viel wie bisher keine andere Jerseykuh in der Schweiz.

Text: Schweizerbauer



Impuls VALIANNA geb. 18.01.2009

Züchter und Besitzer: Pierre Oppliger und Gladys Houriet, Sonceboz

87'133 kg Milch 4.62 % Fett 3.67 % Eiweiss

Mary's Sultan SALOME geb. 27.09.2006 **VG 88**

Züchter: Manfred Baumann, Mühlrüti

Besitzer: Kurt und Ralph Gilg, Fruthwilen

84'517 kg Milch 4.96 % Fett 3.72 % Eiweiss

Sultan BELINDA geb. 25.09.2006

Züchter: Jon Pua-Wittmer, Sent

Besitzer: Peter Christen, Schweizersholz

81'586 kg Milch 5.15 % Fett 3.82 % Eiweiss

STUDERAMA Kenai KAMBLY geb. 05.11.2006

Züchter und Besitzer: Alfred Studer, Maschwanden

81'506 kg Milch 5.06 % Fett 3.89 % Eiweiss

Rocket SAHRA geb. 27.05.2008 **EX 92**

Züchter: Gregor Scherrer, Ullisbach Besitzer: Andreas Eugster, Wald

80'485 kg Milch 4.81 % Fett 3.79 % Eiweiss

Interfarm May VOLGA geb. 18.05.2008

Züchter: Bruno Schuler, Hünenberg

Besitzer: Interfarm GmbH, Hünenberg

67'549 kg Milch 5.17 % Fett 3.80 % Eiweiss

Laphroig P CORINA geb. 28.12.2007 **EX 93**

Züchter und Besitzer: Martin Senn, Mühlrüti

65'836 kg Milch 5.80 % Fett 4.12 % Eiweiss

Vedette ROSA geb. 23.02.2007 **VG 87**

Züchter: Michel Guex, Matran

Besitzer: Beat Opprecht, Kümmertshausen

65'444 kg Milch, 4.55 % Fett 3.78 % Eiweiss



Belle FLERDA geb. 11.11.2007

Züchter und Besitzer: Fides Schnider, Vilters

65'215 kg Milch 5.71 % Fett 4.06 % Eiweiss

Laf WOLGA geb. 27.03.2009 **EX 91**

Züchter: Martin Annen, Unterägeri

Besitzer: Remo Annen, Unterägeri

64'943 kg Milch 5.33 % Fett 4.18 % Eiweiss

Zik ZIMBA geb. 11.08.2006

Züchter: Josef Niederberger, Wiesenberg

Besitzer: Armin Achermann, Seelisberg

64'561 kg Milch 6.00 % Fett 4.29 % Eiweiss

Abe PERNILLA geb. 23.09.2009 **VG 89**

Züchter: Simon Probst, Koppigen

Besitzer: Simon Schwab, Gals

63'734 kg Milch 5.26 % Fett 4.07 % Eiweiss

Adjosch Zik PETUNIA geb. 13.07.2009 **EX 90**

Züchter und Besitzer: Adrian & Jonas Schmutz, Uettligen

63'295 kg Milch 5.08 % Fett 3.88 % Eiweiss

Mary's Letterman LAETTA geb. 10.07.2010

Züchter: Manfred Baumann, Mührüti

Besitzer: Kurt und Ralph Gilg, Fruthwilen

62'793 kg Milch 4.50 % Fett 3.70 % Eiweiss

Whisky WANDA geb. 04.10.2008

Züchter und Besitzer: Daniel Sigrist, Alpnach Dorf

62'625 kg Milch 5.54 % Fett 4.00 % Eiweiss



Iatola INDIA geb. 05.12.2010 **EX 93**

Züchter: Pierre Oppliger und Gladys Houriet, Sonceboz

Besitzer: Christophe Rohrbach, Mont-Crosin

62'411 kg Milch 4.63 % Fett 3.61 % Eiweiss

Belle TIFFANY geb. 11.04.2007

Züchter und Besitzer: Roman + Simone Huber, Wila

61'695 kg Milch 5.78 % Fett 4.13 % Eiweiss

Laf KARINA geb. 08.11.2007 **EX 93**

Züchter und Besitzer: Ignaz Morger, Medels

61'468 kg Milch 4.98 % Fett 3.35 % Eiweiss

Heidi's Sultan UNION geb. 30.01.2010

Züchter: Paul + Heidi Nyffeler, Heldswil

Besitzer: Thomas Märki, Oberhittnau

61'132 kg Milch 4.97 % Fett 3.71 % Eiweiss

Laf KOREA geb. 05.02.2007 **EX 94**

Züchter und Besitzer: Ignaz Morger, Medels

60'825 kg Milch 5.46 % Fett 3.94 % Eiweiss

Beo GAZELLE geb. 31.12.2008 **VG 89**

Züchter und Besitzer: Fides Schnider, Vilters

60'528 kg Milch 5.64 % Fett 3.95 % Eiweiss

ERLigen Legacy LEIKA 24.08.2009

Züchter: Werner Kenel-Inderbitzin, Arth

Besitzer: Werner Kenel, Arth

60'101 kg Milch 4.59 % Fett 3.97 % Eiweiss



Auszeichnungen im Bereich Betriebsmanagement 2019

Werner Kenel, Arth

26 Laktationen \emptyset 7'836 kg Milch, 4.97 % Fett, 3.90 % Eiweiss
Lebensleistung \emptyset 24'439 kg Milch
Serviceperiode \emptyset 114 Tage
Zellzahl \emptyset 55

Manfred Baumann, Mühlrütli

22 Laktationen \emptyset 7'175 kg Milch, 5.18 % Fett, 3.99 % Eiweiss
Lebensleistung \emptyset 19'400 kg Milch
Serviceperiode \emptyset 123 Tage
Zellzahl \emptyset 37

Josef Eicher-Sutter, Engelburg

14 Laktationen \emptyset 6'745 kg Milch, 5.14 % Fett, 3.84 % Eiweiss
Lebensleistung \emptyset 18'450 kg Milch
Serviceperiode \emptyset 96 Tage
Zellzahl \emptyset 86

Remo Annen, Unterägeri

42 Laktationen \emptyset 6'556 kg Milch, 5.16 % Fett, 4.08 % Eiweiss
Lebensleistung \emptyset 22'856 kg Milch
Serviceperiode \emptyset 98 Tage
Zellzahl \emptyset 58

Gregor Scherrer, Ulisbach

30 Laktationen \emptyset 6'234 kg Milch, 5.05 % Fett, 3.73 % Eiweiss
Lebensleistung \emptyset 22'734 kg Milch
Serviceperiode \emptyset 115 Tage
Zellzahl \emptyset 68



Werner Brunner, Ganterschwil

18 Laktationen Ø 5'547 kg Milch, 5.37 % Fett, 3.90 % Eiweiss
Lebensleistung Ø 20'017 kg Milch
Serviceperiode Ø 102 Tage
Zellzahl Ø 98

Ruedi Hotz, Winterberg

14 Laktationen Ø 7'080 kg Milch, 5.28 % Fett, 3.96 % Eiweiss
Lebensleistung Ø 22'290 kg Milch
Serviceperiode Ø 94 Tage
Zellzahl Ø 57

Walter Bühlmann, Rothenburg

45 Laktationen Ø 6'648 kg Milch, 5.68 % Fett, 4.14 % Eiweiss
Lebensleistung Ø 20'725 kg Milch
Serviceperiode Ø 108 Tage
Zellzahl Ø 95

Peter + Brigit Häfliger, Altbüren

28 Laktationen Ø 6'784 kg Milch, 5.79 % Fett, 3.95 % Eiweiss
Lebensleistung Ø 23'143 kg Milch
Serviceperiode Ø 93 Tage
Zellzahl Ø 80

Werner Koch, Braunau

10 Laktationen Ø 6'382 kg Milch, 5.15 % Fett, 4.04 % Eiweiss
Lebensleistung Ø 20'977 kg Milch
Serviceperiode Ø 84 Tage
Zellzahl Ø 99



André Stalder, Lützelflüh-Goldbach

15 Laktationen Ø 6'801 kg Milch, 5.41 % Fett, 3.94 % Eiweiss
Lebensleistung Ø 21'207 kg Milch
Serviceperiode Ø 99 Tage
Zellzahl Ø 53

Stefan Häfliger-Speiser, Fischbach

17 Laktationen Ø 6'086 kg Milch, 5.20 % Fett, 3.85 % Eiweiss
Lebensleistung Ø 19'386 kg Milch
Serviceperiode Ø 96 Tage
Zellzahl Ø 43

Daniel und Géraldine Aeschlimann, Barberêche

12 Laktationen Ø 6'612 kg Milch, 5.03 % Fett, 3.81 % Eiweiss
Lebensleistung Ø 21'657 kg Milch
Serviceperiode Ø 95 Tage
Zellzahl Ø 76



Die nächsten wichtigen **Termine** sind

- 21. März Arc Jurassien Expo, Saignelégier
- 21. März Generalversammlung, Ruswil
- 5. April Expo Mittelland, Worben
- 24. April bis 3. Mai LUGA Luzern
- 24. April bis 3. Mai BEA Bern



LBE Topliste: 2. Halbjahr 2019 - Jersey

TVD-Nr. TierName RC LBE-Datum L-Nr. RA BE FU EU ZI GN V Name Betrieb

Kühe mit LBE in 3. und höherer Laktation (Rangliste nach GN und Datum)

Kühe mit * wurden mit der gleichen Gesamtnote GN wie bei der vorangehenden LBE besätigt

CH 120.1158.1479.7	FREUDI	JE	02.10.2019	3	96	95	90	95	98	94	IMAY	Kemel Werner	Ehrweg 16	6415 Arth
CH 120.0687.9458.0	TYARA	JE	12.09.2019	3	94	89	95	94	93	93	VALENTINO-ET	Clément Nicolas	La Waebbera	1724 Le Mourret
CH 120.1202.3372.9	LUISA	JE	21.10.2019	3	95	92	90	95	93	93	LIX	Steffen Christoph	Bodeli 2	6182 Escholzmatt
CH 120.1175.9438.3	SHERRY	JE	23.10.2019	3	92	94	90	96	93	93	TEQUILA-ET	V-Cows Frey von Ah	Hirsern 28	6074 Giswil

TVD-Nr. TierName RC LBE-Datum L-Nr. RA BE FU EU ZI GN V Name Betrieb

Kühe mit LBE in 2. Laktation (Rangliste nach GN und Datum)

CH 120.1249.0187.7	TINKA	JE	19.11.2019	2	88	88	87	89	88	88	TEXAS-ET	Baumann Manfred	Schlattberg 911	9613 Mührlütli
--------------------	-------	----	------------	---	----	----	----	----	----	----	----------	-----------------	-----------------	----------------

TVD-Nr. TierName RC LBE-Datum L-Nr. RA BE FU EU ZI GN V Name Betrieb

Kühe mit LBE in 1. Laktation (Rangliste nach GN und Datum)

CH 120.0485.7524.6	SHANNON	JE	27.07.2019	1	85	86	85	86	86	85	TEQUILA-ET	Müller Bruno	Brunnewisestrasse 1	8164 Bachs
CH 120.1320.5834.1	TIFFANY	JE	09.09.2019	1	85	87	84	85	83	85	TEQUILA-ET	Bürkli Ueli	Langenmatt 1	5630 Muri AG
CH 120.1346.3131.3	OLINA P	JE	14.10.2019	1	84	86	88	85	78	85	OLIVER-P	Studer Alfred	Hatwilerstrasse 5	8933 Maschwanden
CH 120.1309.8898.5	SHADOW P	JE	23.10.2019	1	87	87	84	84	82	85	DILLAN P	V-Cows Frey von Ah	Hirsern 28	6074 Giswil
CH 120.1283.6349.9	JOYCE	JE	14.11.2019	1	84	86	85	86	83	85	JOEL-ET	Arnold - Marty Otto	Eggberg 403	6460 Altdorf UR
CH 120.1346.3132.0	TRACY	JE	27.07.2019	1	85	84	84	86	80	84	TEQUILA-ET	Studer Alfred	Hatwilerstrasse 5	8933 Maschwanden
CH 120.1388.5940.9	YAMANICA	JE	29.08.2019	1	83	81	83	86	84	84	PRIMERO	Steiner Christian	Bachtelstrasse 104	8342 Wernethausen
CH 120.1327.3923.3	LOUNA	JE	09.09.2019	1	85	83	85	84	82	84	JUMBO-ET	Telley Marcel	Rte d'Eschiens 69	1673 Ecublens FR
CH 120.1288.4883.5	TRUDIPUTZ	JE	10.09.2019	1	86	82	84	85	80	84	TEQUILA-ET	Dumoulin Nicolas	chemin clos dessous 6	2536 Plagne
CH 120.1362.0491.1	ELSI	JE	13.09.2019	1	87	83	83	85	77	84	JUMBO-ET	Stalder André	Burgackerstrasse 16	3432 Lützelfüh-Goldb
CH 120.1281.8960.8	FAMOSIA	JE	20.09.2019	1	85	82	83	86	82	84	VALIBU	Nyfelser Marc	Sonnenhof 2	9216 Heldswil
CH 120.1115.6120.6	SAELY	JE	07.10.2019	1	85	86	85	83	81	84	SHAGGY-P	Kaufmann Joe	Eschmannshof 1	6300 Zugerberg
CH 120.1292.0225.2	VAGABOND-ET	JE	08.10.2019	1	87	83	82	84	84	84	SHOWDOWN	Nussbaumer Marcel	Ramslistrasse 96 B	6315 Oberägeri
CH 120.1283.1520.7	LUMNEZIA	JE	29.10.2019	1	86	84	86	83	82	84	LINK	Imfeld Andreas	Rohrigrasse 51	6078 Lungern
CH 120.1315.7940.3	JESSIE	JE	30.10.2019	1	87	83	82	85	80	84	JOEL-ET	Sigrist Daniel	Rütiweg 6	6055 Alpnach Dorf
CH 120.1346.4310.1	VENUS	JE	06.11.2019	1	84	85	82	85	85	84	TEXAS-ET	Berger Christian	Haslerenstr. 1	3709 Aeschi b. Spiez
CH 120.1312.1625.4	JULIETTE	JE	19.11.2019	1	87	85	81	85	85	84	JUMBO-ET	Baumann Manfred	Schlattberg 911	9613 Mührlütli
CH 120.1312.1615.5	PINGPONG	JE	19.11.2019	1	88	85	82	83	81	84	PRIMERO	Baumann Manfred	Schlattberg 911	9613 Mührlütli
CH 120.1375.7632.5	FIORA	JE	11.12.2019	1	84	88	80	85	84	84	HIHL-ET	Stricker Hansueli	Hubackerstrasse 1a	8635 Dürnten
CH 120.1327.3701.7	BEALA	JE	16.12.2019	1	86	87	84	82	82	84	LONS	Städler Cantieni M. + A.	Voa Dal 6	7082 Vaz/Obernaz
CH 120.1351.0978.1	FRA-18	JE	19.12.2019	1	85	86	80	85	84	84	CHROME-ET	Nyfelser Marc	Sonnenhof 2	9216 Heldswil
CH 120.1351.0980.4	SOLAR	JE	19.12.2019	1	82	83	85	86	81	84	TEXAS-ET	Nyfelser Marc	Sonnenhof 2	9216 Heldswil
CH 120.1281.8955.4	FIRSTCLASS	JE	19.12.2019	1	87	87	80	84	84	84	OLIVER-P	Nyfelser Marc	Sonnenhof 2	9216 Heldswil



Höchste Betriebsdurchschnitte ab 6'000 kg Milch

Standart Absch.	Milchkg	Fett%	Eiweiss%	% Alpung	Name	Strasse	Ort
26	7'836	4.97	3.90	4	Kenel Werner	Enhlweg 16	6415 Arth
11	7'676	5.05	3.79	0	Breitenmoser-Frick Emil	Schluch 261	9204 Andwil SG
25	7'620	4.24	3.72	0	Glig Kurt und Ralph	Käserstrasse 8	8269 Fruthwilen
5	7'479	5.01	3.73	0	Bongard David	le Grabou 14	1721 Cormérod
5	7'330	4.91	3.81	0	Hartmann Willi	Aarhof	5107 Schinznach Dorf
13	7'277	4.91	3.80	0	Christen Peter	Entenschwil 29	9223 Schweizersholz
5	7'270	4.69	3.69	80	Arnold - Marty Otto	Eggberg 403	6460 Altdorf UR
19	7'249	5.29	3.65	0	Sigrist Daniel	Rütiweg 6	6055 Alpnach Dorf
22	7'175	5.18	3.99	0	Baumann Manfred	Schlattberg 911	9613 Mühritzi
23	7'169	5.41	3.86	0	Arnold Herbert	Sinserstrasse 16	5646 Abtwil AG
6	7'129	4.99	3.47	0	Rippstein Adrian	Saalhof 65	4468 Kienberg
14	7'080	5.28	3.96	0	Hotz Ruedi	Bläsihof 3	8312 Winterberg ZH
5	7'073	4.64	3.69	0	Pippo Farms	Chlostergasse 28	3704 Krattigen
12	7'065	4.87	3.61	0	Theiler Wendelin	Heiterstalden 5	6313 Edlibach
8	6'987	4.57	3.55	63	von Rotz Pius	Siebeneichstr. 10	6064 Kerns
12	6'895	5.69	4.00	42	Wyss-Dolf Simon	Emserstrasse 61	7000 Chur
6	6'871	4.92	3.86	0	Kilchmann Beat	Spitzhof 1	6014 Luzern
7	6'837	5.05	3.89	0	Koch Thomas	Seeblickstrasse 12	8585 Zuben
15	6'801	5.41	3.94	0	Stalder André	Burgackerstrasse 16	3432 Lützelifüh-Golb
38	6'797	5.37	4.26	0	Unternährer Patrick	Friesenscham 8	6330 Cham
5	6'788	5.16	3.63	40	Sturzenegger Beat	Hauptstrasse 78	9436 Balgach
28	6'784	5.79	3.95	0	Häfliger Peter + Brigit	Säget	6147 Altbüron
5	6'751	4.67	3.79	0	Rohrbach Christophe	Montagne du Droit	2610 Mont-Crosin
19	6'747	5.10	3.71	0	Troxler Ursi + Jost	Bognau 3	6216 Mauensee
14	6'745	5.14	3.84	0	Eicher - Sutter Josef	Schwobsrüti 403	9032 Engelburg
28	6'745	4.84	4.00	0	Huber Roman und Simone	Kellersacker 1128	8492 Wila
29	6'703	5.59	3.71	0	Märki Thomas	Gangetried 1	8335 Oberhittnau
45	6'648	5.68	4.14	0	Bühlmann Walter	Bürlimoos	6023 Rothenburg
11	6'621	5.40	3.91	0	Schneider Fides	Härtstrasse 6	7324 Vilters
12	6'612	5.03	3.81	0	Aeschlimann Daniel et Géraldine	La Chasse 3	1783 Barberêche





15	6'602	5.39	4.01	0	Wittwer-Niklaus	Dägerlenstrasse 1	8442 Hettlingen
14	6'583	5.30	3.89	50	Gutsbetrieb Plankis	Emserstrasse 36	7000 Chur
5	6'582	4.57	3.74	20	Ass. Bory-Melly-Rilliet	Ch. des Charbouilles 1	1278 La Rippe
12	6'566	5.03	3.83	0	Fässler Andreas	Langacher 1	8630 Rüti ZH
9	6'565	4.71	3.86	0	Bürkli Ueli	Langenmatt 1	5630 Muri AG
42	6'556	5.16	4.08	0	Annen Remo	Chilchbühl 2	6314 Unterägeri
8	6'554	5.09	3.97	0	Stricker Hansueli	Hubackerstrasse 1a	8635 Dürnten
8	6'510	5.29	3.80	0	Willi - Kopp Josef	Schollahof	9450 Altstätten SG
8	6'509	4.68	3.77	0	Steiger Josef	Tobel 2	9450 Altstätten SG
10	6'498	5.80	4.01	0	Steigmeier Urs	Strickhof 570	5304 Endingen
6	6'493	4.90	3.67	0	GG Schaffner Samuel + Jonathan	Obermatt	4469 Anwil
6	6'465	4.90	3.86	0	Fuhrmann Hansjörg	Waldhof 4	4900 Langenthal
29	6'463	4.60	3.90	0	Duss Roland	Weidweg 1	8340 Hinwil
6	6'451	5.10	3.92	100	Treboux Sonia	rué du Battoir 3	1269 Bassins
6	6'408	5.07	3.96	0	Hottiger-Graf Gabriela+Martin	Ehrlikon	8489 Wildberg
6	6'404	5.60	3.88	33	Kneubühl Ulrich	Oeybedliweg 5	3724 Ried (Frutigen)
6	6'401	5.67	4.16	0	Kohli Matthias	Hungerbühlstr. 47	8508 Unterhörstetten
10	6'382	5.15	4.04	0	Koch Werner	Bächlingen 184	9502 Braunau
9	6'379	5.73	3.98	0	Gerber Urs	Himmelrlich 181	5426 Lengnau AG
21	6'356	5.23	4.01	0	Schmid Thomas	Neuhau 2	3251 Wengi b. Büren
11	6'328	5.40	4.06	0	Alig Reto	Herrenweg 101	8706 Meilen
22	6'308	5.27	4.13	0	Steiner Christian	Bachtelstrasse 104	8342 Wernetshausen
30	6'296	4.96	3.77	0	Zemp Martin	Schintbühl	6163 Ebnet
8	6'291	5.19	3.75	0	Hug Ruedi	Hauptikonstrasse 16	8932 Mettmenstetten
243	6'278	4.71	3.85	0	Interfarm GmbH	Draeilikon 11	6331 Hünenberg
10	6'271	5.69	3.76	0	Brun Martin	Wissenegg 5	6162 Finsterwald LU
8	6'268	5.51	4.10	0	Gutsbetrieb Inforama Rütli	Rütli 5	3052 Zollikofen
20	6'265	5.41	3.89	0	Steffen Christoph	Bödeli 2	6182 Escholzmatt
36	6'246	4.64	3.90	0	Nyffeler Marc	Sonnenhof 2	9216 Heldswil
22	6'246	4.95	3.95	0	Wieser Sandro	Sennewald 183	5062 Oberhof
10	6'243	5.47	3.93	0	BG Dahinden + Schöpfer	Underberg 1	6170 Schüpfheim
17	6'241	5.07	3.82	0	Senn Martin	Egghof 3897	9613 Mühritzi
30	6'234	5.05	3.73	33	Scherrer Gregor	Schmidberg 435	9631 Ulisbach

6	6'229	5.42	3.58	0	Biedermann Walter+Heinz	Küfergasse 2	2565 Jens
10	6'177	4.85	4.06	0	Opprecht Beat	Buchstrasse 1	8586 Kümmerthausen
7	6'133	5.36	3.99	29	Schär Bruno	Graben 60	4955 Gondiswil
6	6'130	6.01	4.20	0	Hager Christian	Blaubrunnenstrasse 17	8645 Jona
5	6'121	4.60	3.73	0	Bühler Raymond	Grand-Rue 72	2608 Courtelary
8	6'117	5.02	4.03	0	Hirt Fritz Alexander	Möriswilerstr. 57	3043 Uettiligen
17	6'086	5.20	3.85	0	Häfliger - Speiser Stefan	Dorf 4	6145 Fischbach LU
10	6'072	4.93	3.86	0	Studer Alfred	Hatwilerstrasse 5	8933 Maschwanden
8	6'026	5.13	3.85	25	Wettstein Martin	Zünikon 30b	8543 Bertschikon

Es sind alle Betriebe aufgeführt, die vom 01.01.2019 bis am 31.12.2019 bei mindestens 5 abgeschlossenen Standardlaktationen mindestens 6'000 kg Milch erreicht haben.



Topliste Fett und Eiweiss über 750 kg per 31.12.2019

Langname	LaktNr	Tage	Milch	Fett	Fett kg	Eiw	Eiw kg	Fett + Eiweiss kg	LL Mlkg	Vatername	Name
May ECHINACEA	4	305	10'009	5.89	590	4.10	410	1'000	40'676	MAY	Breitenmoser-Frick Emil
TGD-Holstein Valentino TUSSI	3	305	11'604	4.77	554	3.59	417	971	34'205	VALENTINO-ET	Gerber Thomas
ERLUGen May MIA	5	305	9'952	5.84	581	3.73	371	952	46'928	MAY	Kenel Werner
Suprême May POMME D'API	3	305	10'115	5.48	554	3.77	381	935	29'782	MAY	Demont Patrick + Sandra
Oliver-P BAMBÌ	2	305	8'823	5.31	522	3.86	379	901	18'475	OLIVER-P	Schwab Simon
Armani P JENNY	2	305	8'959	5.89	528	4.06	364	892	18'040	ARMANI-ET P	Stegmann - Iseli Daniela + Martin
May JANUAR	3	305	8'364	7.35	615	3.26	273	888	24'235	MAY	Schneller Christian + Katja
Hulk GITTA	5	305	8'688	5.63	489	4.57	397	886	32'790	HULK	Unterhärer Patrick
Flash FANTA 1	2	305	8'994	5.71	514	3.85	346	860	19'713	FLASH	Wyss-Dolf Simon
Suprême Oliver-P ROSALINE	2	305	9'166	5.50	504	3.85	353	857	20'656	OLIVER-P	Demont Patrick + Sandra
Husky LARISSA	2	305	8'396	5.56	467	4.63	389	856	16'987	HUSKY	Unterhärer Patrick
Abe PERNILLA	7	305	9'299	5.22	485	3.98	370	855	63'734	ABE-ET	Schwab Simon
May MAUREEN	3	297	8'196	6.26	513	4.16	341	854	22'803	MAY	Steigmeier Urs
HAPPY	4	300	10'349	4.60	476	3.63	376	852	37'452	DJ HOLMER-ET	Kenel Werner
May MAYA	5	305	8'217	6.24	513	4.10	337	850	39'000	MAY	Wyss-Dolf Simon
Interfarm May ANTER	5	305	8'099	6.22	504	4.27	346	850	MAY		Feusi Hans
Belle FAUVETTE	6	293	7'030	7.85	552	4.20	295	847	49'193	BELLE	Bula Jennifer
Heidi's Lava DISCO	6	305	7'398	6.58	487	4.84	358	845	35'994	LAVA	Wittwer Niklaus
Rissel RISI	6	305	8'335	6.18	515	3.96	330	845	53'620	RISSEL	Wyss-Dolf Simon
Iatola RONIA	3	305	8'672	5.79	502	3.94	342	844	21'738	IATOLA-ET	LBBZ Schluethhof Cham
Impuls AXA	7	305	7'968	6.33	504	4.25	339	843	IMPULS		Häfliker Peter + Brigit
Adjosch Zik PETUNIA	7	305	9'300	5.23	486	3.82	355	841	57'471	ZIK	Schmutz Adrian & Jonas
Interfarm Armani-P DANTER	4	305	9'565	4.73	452	3.99	382	834	32'156	ARMANI-ET P	Interfarm GmbH
Valentino VALERIE	3	305	9'117	5.23	477	3.83	349	826	26'618	VALENTINO-ET	Sigrist Daniel
Izzy FRANCESCA	5	305	8'288	5.72	474	4.24	351	825	36'590	IZZY	Unterhärer Patrick
HOTZTOP Habit ANNIKA	2	305	9'250	4.99	462	3.87	358	820	18'356	HABIT	Hotz Ruedi
May JANNINE	6	285	8'541	5.49	469	4.11	351	820	46'654	MAY	Bühlmann Walther
Zik PIRANIA	6	296	9'250	5.04	466	3.78	350	816	47'598	ZIK	Stalder André
Zuma GRISCHA	4	305	8'351	6.19	517	3.58	299	816	28'088	ZUMA	Häfliker Peter + Brigit
HOTZTOP Valentino VALENTINA	3	305	7'844	5.85	459	4.49	352	811	24'387	VALENTINO-ET	Hotz Ruedi
Pat MINESTRONE	2	297	7'258	6.79	493	4.37	317	810	PAT		Häfliker Peter + Brigit



May MONIA	5	305	8'510	5.39	459	4.08	347	806	40'288	MAY	Kenel Werner
Mary's Hjort HAPPYDAY	1	305	9'484	4.90	465	3.52	334	799	10'256	HJORT	Baumann Manfred
Miles RONYA	2	305	8'351	5.53	462	4.04	337	799	MILES-ET	Gerber Urs	
Lix SOFIE	2	305	7'828	6.00	470	4.20	329	799	15'693	LIX	Bühlmann Walter
Rocket SAHRA	8	305	9'512	4.56	434	3.83	364	798	73'776	ROCKET	Eugster Andreas
Hulk BURGINA	3	305	7'133	6.90	492	4.28	305	797	20'465	HULK	Iten Werner u. Theresia
Marco Polo MILANA	3	305	7'789	6.05	471	4.17	325	796	25'340	MARCO POLO	Hartmann Willi
Märki's Hulk HOLLY	3	305	8'297	5.58	463	4.00	332	795	26'142	HULK	Märki Thomas
Oliver-P OLMARA	2	305	9'823	4.48	440	3.60	354	794	17'824	OLIVER-P	Kaufmann Joe
Heidi's Zik SOMMER OF 96	3	305	8'353	5.21	435	4.30	359	794	32'998	ZIK	Nyffeler Marc
Legacy LUANA	6	305	10'260	4.32	443	3.41	350	793	48'797	LEGACY	Theiler Wendelin
Broiler KLARA	3	305	8'100	5.59	453	4.20	340	793	22'335	BROILER	Unternährer Patrick
Interfarm Topeka DANDVE	3	305	7'274	6.82	496	4.08	297	793	24'822	TOPEKA-ET	Interfarm GmbH
Senior SAFIRA	7	305	8'442	5.65	477	3.74	316	793	62'957	SENIOR	Wyss-Dolf Simon
Laf EIRINA	7	305	8'684	5.40	469	3.72	323	792	55'291	LAF	Stalder André
Lirsk LIRA	8	305	7'482	6.21	465	4.36	326	791	42'364	LIRSK	Häffiger Peter + Brigit
Edox TIRZA	4	299	7'908	6.12	484	3.84	304	788	28'310	EDOX	Stalder André
Bolt- P KIANA	1	305	9'052	5.14	465	3.57	323	788	BOLT- P		Stegmann - Iselli Daniela + Martin
Interfarm Magistrat DURISSA	4	301	7'624	6.44	491	3.84	293	784	28'646	MAGISTRAT-ET	Interfarm GmbH
Sunehof Sultan XUNDI	8	233	8'740	5.25	459	3.68	322	781	100'895	SULTAN	Kaufmann Joe
Mary's Golda GELATI	2	305	8'571	5.36	459	3.73	320	779	16'376	JX GOLDA-ET	Baumann Manfred
Herkules FIOLA	2	277	7'265	6.98	507	3.73	271	778	15'282	HERKULES	Bula Jennifer
Hulk JACKY	3	305	7'563	5.92	448	4.34	328	776	18'668	HULK	Bühlmann Walter
TGD-Holstein Legacy TIFFANY	4	305	9'863	4.11	405	3.75	370	775	46'195	LEGACY	Gerber Thomas
Mollanges Legacy CHANEL	5	305	9'195	4.49	413	3.93	361	774	39'925	LEGACY	Vallélan Xavier
May IRINA	3	305	8'473	5.51	467	3.60	305	772	22'773	MAY	Kenel Werner
Fantom JENNY	5	305	9'329	4.30	401	3.98	371	772	43'182	FANTOM	Kenel Werner
Presco GALA	4	287	7'941	5.64	448	4.05	322	770	26'524	PRESKO	Bühlmann Walter
Lix EMS	3	290	8'015	5.54	444	4.05	325	769	26'104	LIX	Bühlmann Walter
Hulk ANETTE	3	303	7'182	6.56	471	4.15	298	769	18'355	HULK	Arnold Herbert
Flash KIRI	4	305	8'821	5.01	442	3.70	326	768	33'572	FLASH	Thomi Nicole
Izzy IRIS	3	294	9'257	4.44	411	3.86	357	768	25'997	IZZY	Breitenmoser-Frick Emil
Breiti's Dividend DAISY	2	305	9'124	4.83	441	3.58	327	768	18'520	DIVIDEND-ET	Breitenmoser-Frick Emil



Izzy LEONI	5	305	7'543	5.95	449	4.22	318	767	38'026	IZZY	Stalder André
Herma Topeka LYZIA	3	305	9'117	4.60	419	3.80	346	765	24'622	TOPEKA-ET	Gavillet Alain
Interfarm Zorba BORA	4	305	6'998	7.16	501	3.77	264	765	ZORBA	Interfarm GmbH	
Link HELVETIA	2	291	8'799	5.13	451	3.56	313	764	17'571	LINK	Stalder André
Sikh REHLI	5	246	8'386	5.69	477	3.41	286	763	39'926	SIKH-ET	Schuler René
Interfarm Jacinto BUIKI	7	303	9'149	4.49	411	3.84	351	762	45'082	JACINTO-ET	Interfarm GmbH
Mary's Jacinto JOSCHAIA	6	305	10'074	3.98	401	3.57	360	761	52'584	JACINTO-ET	Gilg Kurt und Ralph
Lix KUMBA	3	282	7'932	5.33	423	4.26	338	761	LIX	Unternährer Patrick	
Link PUMA	2	305	7'256	6.11	443	4.38	318	761	12'810	LINK	Bühlmann Walter
Stebos Paragon LUPA	6	305	7'682	5.78	444	4.11	316	760	43'419	PARAGON	Steffen Christoph
Lix EASY	3	276	6'848	6.29	431	4.80	329	760	17'288	LIX	LBBZ Schluethhof Cham
Tequila PIPPI	2	305	7'453	6.19	461	3.98	297	758	18'495	TEQUILA-ET	Bütikofer Daniel
Barnabas ELLA	2	296	7'800	5.50	429	4.21	328	757	13'245	BARNABAS	Gutsbetrieb Inforama Rütli
Impuls GINA	7	305	7'161	6.45	462	4.12	295	757	40'916	IMPULS	Häfliker Peter + Brigit
May MAYA	2	305	8'316	5.38	447	3.72	309	756	21'661	MAY	Arnold Herbert
Hulk KAROLA	3	305	7'036	6.08	428	4.66	328	756	18'743	HULK	Unternährer Patrick
May MIRZA	2	305	7'904	5.71	451	3.86	305	756	15'522	MAY	Häfliker Peter + Brigit
Blackston REHLI	5	276	8'287	5.21	432	3.90	323	755	38'791	BLACKSTON-ET	Bühlmann Walter
Jx Golda GOLANA	2	305	9'305	4.30	400	3.82	355	755	19'642	JX GOLDA-ET	Kaufmann Joe
Legacy CACAOUETT	6	305	7'645	5.69	435	4.19	320	755	43'053	LEGACY	Treuborn Sonia
Interfarm Oliver-P EANDIA P	3	305	8'416	5.22	439	3.74	315	754	27'028	OLIVER-P	Interfarm GmbH
May MIRELLA	4	305	8'679	5.04	437	3.64	316	754	28'888	MAY	Steigmeier Urs
Interfarm May BAMAYCA	6	305	7'303	6.41	468	3.90	285	753	MAY	Interfarm GmbH	
Hilario LUANA	2	305	8'191	5.14	421	4.03	330	751	17'643	HILARIO-ET	Unternährer Patrick
May ZOE	4	305	8'444	5.12	432	3.78	319	751	30'599	MAY	Hotz Ruedi
Husky LEILA	3	276	7'675	5.82	447	3.95	303	750	19'334	HUSKY	Unternährer Patrick
Mary's Rissel RAEILY	4	291	8'009	4.99	400	4.37	350	750	26'864	RISSEL	Baumann Manfred



JerseyBlatt Nr. 79 März 2020

Organ des Verbandes Deutscher Jerseyzüchter e.V. (VDJ)

Herausgeber:

Verband Deutscher Jerseyzüchter e.V.
Lütke Berg 2, D-48341 Altenberge
Tel.: 02505-939220, Fax: 02505-939222
Redaktion: Andreas Ekkel, Email: ae@jersey-rind.de

Vorsitzender:

Dipl.Ing.agr. Gebhard Rehberg, Horstfelde, Gartenstraße 1, 15806 Zossen
Tel.: 03377-399781, Fax: 03377-399782, Mobil: 0170-3385312, Email: gr-rehberg@t-online.de

Stellvertreter:

Arno Leurs, Winterham 134, 47647 Kerken
Tel.: 02831-3008, Fax: 02831-2078, Mobil: 0172-7476617, Email: Arno.Leurs@t-online.de
Thomas Scholz, Mosbach 34, 36129 Gersfeld-Mosbach
Tel.: 06654-1254, email: thomasscholz1@gmx.net

Geschäftsführer :

Dr. Hubertus Diers
Tel.: 02505-939220, Fax: 02505-939222, Email: hd@jersey-rind.de

Herdbuchführung/Mitgliederbewegung:

Birgitta Brentrup
Tel.: 02505-93922-13, Fax: 02505-939222, Email: bb@jersey-rind.de

Zuchtviehvermarktung:

Dr. Hermann Niermann
Tel.:02505-93922-12, Fax: 02505-939222, Email: hn@jersey-rind.de
Rainer Schmitt
Mobil: 0174-9062340, Email: ray-schmitt@gmx.de

Internet:

www.jersey-rind.de

WEITERE ANSPRECHPARTNER IM VDJ

Bayern / Baden-Württemberg:

Norbert Hartmann, Birkenau 1, 87651 Bidingen, Tel.: 08348/494, Fax: 08348/976187, Mobil: 0173-8859059
Christian Rottmar, An der Ach 1, 88299 Leutkirch, Tel.: 07561-9759705, Fax: 07561-9759697

Hessen / Rheinland-Pfalz / Saarland:

Hans-Christoph Gill, Rheinallee 100, 55294 Bodenheim Tel.: 06135-2549,
E-Mail: gill-weidenhof-gbr@t-online .de

Niedersachsen / Schleswig-Holstein / Hamburg / Bremen:

Josef v.d. Landwehr, Oertlingerröt 7, 49196 Bad-Laer-Hardenstetten, Tel.: 05424-9185, Fax: 05424-293150
Farina Garlich, Auf der Luhr 6a, 49565 Bramsche, Tel.: 0174-6678816, E-Mail: f.garlich@googlegmail.com

Thüringen, Sachsen, Sachsen-Anhalt, Brandenburg, Mecklenburg-Vorpommern

Jürgen Kouwert, Am Anger 7, 04860 Zinna, Tel.: 03421-713641, E-Mail: kouwert@freenet.de

Nordrhein-Westfalen:

Heidrun Weber-Klinkhammer, Haldener Straße 71, 46459 Rees, Mobil: 0174-6428077
E-Mail: haus-laakhausen@t-online.de

THURINGIA JERSEY OPEN

Thuringia Jersey Open 2020

Offene Bundesschau des Verbandes Deutscher Jerseyzüchter

*Im Rahmen der Messe "Grüne Tage Erfurt"
am 19. und 20. September 2020 in Erfurt*

- Züchterabend
- Jungzüchterwettbewerb
- Schauwettbewerb mit Jungrindern und melkenden Kühen
- Siegerehrung und Auszeichnung "Premier Exhibitor"

Internationaler Preisrichter aus den USA

Anmeldung über den VDJ in Altenberge.
Tel. 02505-939220 oder info@jersey-rind.de
Anmeldeschluss ist der 31.07.2020.